

Inspiron 15

5000 Series

Sổ tay dịch vụ

Dòng máy tính: Inspiron 15–5551
Dòng máy điều chỉnh: P51F
Dòng máy điều chỉnh: P51F003



Ghi chú, thận trọng và cảnh báo



GHI CHÚ: GHI CHÚ cho biết thông tin quan trọng giúp cho việc sử dụng máy tính tốt hơn.



THẬN TRỌNG: THẬN TRỌNG chỉ báo khả năng xảy ra hư hỏng phần cứng hoặc mất dữ liệu và cho bạn biết cách tránh được sự cố.



CẢNH BÁO: CẢNH BÁO cho biết có thể có thiệt hại về tài sản, gây thương tích hoặc tử vong ở người.

Copyright © 2015 Dell Inc. Mọi quyền đã được bảo lưu. Sản phẩm này được bảo vệ bởi các luật về bản quyền và sở hữu trí tuệ của Hoa Kỳ và quốc tế. Dell™ và logo Dell là các thương hiệu của Dell Inc. tại Hoa Kỳ và/hoặc các vùng tài phán khác. Tất cả các nhãn hiệu và tên gọi khác được đề cập trong đây có thể là thương hiệu của các công ty tương ứng.

2015 - 03

Phiên bản A00

Nội dung

| | |
|---|-----------|
| Trước khi thao tác bên trong máy tính..... | 10 |
| Trước khi bắt đầu | 10 |
| Hướng dẫn an toàn..... | 10 |
| Công cụ được khuyến dùng..... | 11 |
| Sau khi thao tác bên trong máy tính..... | 13 |
| Tháo pin..... | 14 |
| Quy trình..... | 14 |
| Lắp lại pin..... | 15 |
| Quy trình..... | 15 |
| Tháo ổ đĩa quang..... | 16 |
| Điều kiện tiên quyết..... | 16 |
| Quy trình..... | 16 |
| Lắp lại ổ đĩa quang..... | 19 |
| Quy trình..... | 19 |
| Sau các điều kiện tiên quyết..... | 19 |
| Tháo nắp đế..... | 20 |
| Điều kiện tiên quyết..... | 20 |
| Quy trình..... | 20 |
| Lắp lại nắp đế..... | 22 |
| Quy trình..... | 22 |
| Sau các điều kiện tiên quyết..... | 22 |

| | |
|--------------------------------------|-----------|
| Tháo mô-đun bộ nhớ..... | 23 |
| Điều kiện tiên quyết..... | 23 |
| Quy trình..... | 23 |
| Lắp lại mô-đun bộ nhớ..... | 25 |
| Quy trình..... | 25 |
| Sau các điều kiện tiên quyết..... | 26 |
| Tháo ổ đĩa cứng..... | 27 |
| Điều kiện tiên quyết..... | 27 |
| Quy trình..... | 27 |
| Lắp lại ổ đĩa cứng..... | 31 |
| Quy trình..... | 31 |
| Sau các điều kiện tiên quyết..... | 31 |
| Tháo card không dây..... | 32 |
| Điều kiện tiên quyết..... | 32 |
| Quy trình..... | 32 |
| Lắp lại card không dây..... | 34 |
| Quy trình..... | 34 |
| Sau các điều kiện tiên quyết..... | 34 |
| Tháo pin dạng đồng xu..... | 35 |
| Điều kiện tiên quyết..... | 35 |
| Quy trình..... | 35 |
| Lắp lại pin dạng đồng xu..... | 37 |
| Quy trình..... | 37 |
| Sau các điều kiện tiên quyết..... | 37 |

| | |
|--|-----------|
| Tháo bàn phím..... | 38 |
| Điều kiện tiên quyết..... | 38 |
| Quy trình..... | 38 |
| Lắp lại bàn phím..... | 41 |
| Quy trình..... | 41 |
| Sau các điều kiện tiên quyết..... | 41 |
| Tháo phần đế máy tính..... | 42 |
| Điều kiện tiên quyết..... | 42 |
| Quy trình..... | 42 |
| Lắp lại phần đế máy tính..... | 47 |
| Quy trình..... | 47 |
| Sau các điều kiện tiên quyết..... | 47 |
| Tháo bo mạch interposer ổ đĩa quang..... | 48 |
| Điều kiện tiên quyết..... | 48 |
| Quy trình..... | 48 |
| Lắp lại bo mạch interposer ổ đĩa quang..... | 50 |
| Quy trình..... | 50 |
| Sau các điều kiện tiên quyết..... | 50 |
| Tháo loa..... | 51 |
| Điều kiện tiên quyết..... | 51 |
| Quy trình..... | 51 |
| Lắp lại loa..... | 53 |
| Quy trình..... | 53 |
| Sau các điều kiện tiên quyết..... | 53 |

| | |
|--------------------------------------|-----------|
| Tháo bo mạch I/O..... | 54 |
| Điều kiện tiên quyết..... | 54 |
| Quy trình..... | 54 |
| Lắp lại bo mạch I/O..... | 56 |
| Quy trình..... | 56 |
| Sau các điều kiện tiên quyết..... | 56 |
| Tháo cụm tản nhiệt..... | 57 |
| Điều kiện tiên quyết..... | 57 |
| Quy trình..... | 57 |
| Lắp lại cụm tản nhiệt..... | 59 |
| Quy trình..... | 59 |
| Sau các điều kiện tiên quyết..... | 59 |
| Tháo mô-đun nút nguồn..... | 60 |
| Điều kiện tiên quyết..... | 60 |
| Quy trình..... | 60 |
| Lắp lại mô-đun nút nguồn..... | 63 |
| Quy trình..... | 63 |
| Sau các điều kiện tiên quyết..... | 63 |
| Tháo bo mạch hệ thống..... | 64 |
| Điều kiện tiên quyết..... | 64 |
| Quy trình..... | 64 |
| Lắp lại bo mạch hệ thống..... | 69 |
| Quy trình..... | 69 |
| Sau các điều kiện tiên quyết..... | 69 |

| | |
|--|-----------|
| Tháo cụm màn hình..... | 71 |
| Điều kiện tiên quyết..... | 71 |
| Quy trình..... | 71 |
| Lắp lại cụm màn hình..... | 74 |
| Quy trình..... | 74 |
| Sau các điều kiện tiên quyết..... | 74 |
| Tháo khung bezel màn hình..... | 75 |
| Điều kiện tiên quyết..... | 75 |
| Quy trình..... | 75 |
| Lắp lại khung bezel màn hình..... | 77 |
| Quy trình..... | 77 |
| Sau các điều kiện tiên quyết..... | 77 |
| Tháo panel màn hình..... | 78 |
| Điều kiện tiên quyết..... | 78 |
| Quy trình..... | 78 |
| Lắp lại panel màn hình..... | 81 |
| Quy trình..... | 81 |
| Sau các điều kiện tiên quyết..... | 81 |
| Tháo khớp xoay màn hình..... | 82 |
| Điều kiện tiên quyết..... | 82 |
| Quy trình..... | 82 |
| Lắp lại khớp xoay màn hình..... | 84 |
| Quy trình..... | 84 |
| Sau các điều kiện tiên quyết..... | 84 |

| | |
|--|-----------|
| Tháo dây cáp màn hình..... | 85 |
| Điều kiện tiên quyết..... | 85 |
| Quy trình..... | 85 |
| Lắp lại dây cáp màn hình..... | 87 |
| Quy trình..... | 87 |
| Sau các điều kiện tiên quyết..... | 87 |
| Tháo nắp lưng màn hình và cụm ăng-ten..... | 88 |
| Điều kiện tiên quyết..... | 88 |
| Quy trình..... | 88 |
| Lắp lại nắp lưng màn hình và cụm ăng-ten..... | 90 |
| Quy trình..... | 90 |
| Sau các điều kiện tiên quyết..... | 90 |
| Tháo camera..... | 91 |
| Điều kiện tiên quyết..... | 91 |
| Quy trình..... | 91 |
| Lắp lại camera..... | 93 |
| Quy trình..... | 93 |
| Sau các điều kiện tiên quyết..... | 93 |
| Tháo công bộ chuyển đổi nguồn..... | 94 |
| Điều kiện tiên quyết..... | 94 |
| Quy trình..... | 94 |
| Lắp lại công bộ chuyển đổi nguồn..... | 96 |
| Quy trình..... | 96 |
| Sau các điều kiện tiên quyết..... | 96 |

| | |
|-------------------------------------|------------|
| Tháo cụm chỗ dựa tay..... | 97 |
| Điều kiện tiên quyết..... | 97 |
| Quy trình..... | 97 |
| Lắp lại cụm chỗ dựa tay..... | 99 |
| Quy trình..... | 99 |
| Sau các điều kiện tiên quyết..... | 99 |
| Cập nhật BIOS..... | 100 |

Trước khi thao tác bên trong máy tính




THẬN TRỌNG: Để tránh làm hỏng các thành phần và card, hãy cầm giữ chúng tại mép cạnh và tránh chạm vào các chân cắm hay điểm tiếp xúc.



GHI CHÚ: Các hình ảnh trong tài liệu này có thể khác với máy tính của bạn tùy thuộc vào cấu hình bạn đã đặt hàng.

Trước khi bắt đầu

- 1 Lưu và đóng tất cả các tập tin và thoát khỏi mọi ứng dụng đang mở.
- 2 Tắt máy tính của bạn.
 - Windows 8.1: Trên màn hình **Start**, nhấp hoặc nhấn vào biểu tượng nguồn  → **Shut down**.
 - Windows 7: Nhấp hoặc nhấn vào **Start** → **Shut down**.












GHI CHÚ: Nếu bạn đang sử dụng một hệ điều hành khác, hãy xem tài liệu hệ điều hành của mình để biết các hướng dẫn tắt máy.

- 3 Ngắt đầu nối máy tính và tất cả các thiết bị gắn kèm khỏi các ổ cắm điện của chúng.
- 4 Ngắt đầu nối mọi loại dây cáp như cáp điện thoại, cáp mạng và các loại khác ra khỏi máy tính.
- 5 Ngắt đầu nối mọi thiết bị gắn kèm và thiết bị ngoại vi, chẳng hạn như bàn phím, chuột, màn hình và các thiết bị khác ra khỏi máy tính.
- 6 Tháo bất cứ thẻ nhớ và đĩa quang khỏi máy tính của bạn, nếu có.
- 7 Sau khi máy tính được rút phích điện, hãy nhấn và giữ nút nguồn trong 5 giây để nối đất bo mạch hệ thống.

Hướng dẫn an toàn

Sử dụng các hướng dẫn an toàn sau đây để bảo vệ máy tính của bạn khỏi các hư hỏng có thể cũng như đảm bảo an toàn cá nhân của bạn.


-  **CẢNH BÁO:** Trước khi thao tác bên trong máy tính, hãy đọc các thông tin an toàn đi kèm với máy tính của bạn. Để biết thêm về các quy định an toàn tốt nhất, hãy xem trang chủ về Tuân thủ quy định tại dell.com/regulatory_compliance.
-  **CẢNH BÁO:** Ngắt đầu nối tất cả các nguồn điện trước khi mở nắp máy tính hoặc các panel. Sau khi kết thúc thao tác bên trong máy tính, hãy lắp lại tất cả các nắp, panel và ốc vít trước khi đầu nối với nguồn điện.
-  **THẬN TRỌNG:** Để tránh làm hỏng máy tính, đảm bảo rằng bề mặt thao tác phải bằng phẳng và sạch sẽ.
-  **THẬN TRỌNG:** Để tránh làm hỏng các thành phần và card, hãy cầm giữ chúng tại mép cạnh và tránh chạm vào các chân cắm hay điểm tiếp xúc.
-  **THẬN TRỌNG:** Bạn chỉ nên tiến hành xử lý sự cố và sửa chữa khi được cho phép hoặc được hướng dẫn bởi đội ngũ hỗ trợ kỹ thuật của Dell. Hư hỏng do việc bảo trì không được phép của Dell không thuộc phạm vi bảo hành theo giấy bảo hành của bạn. Hãy xem các hướng dẫn an toàn đi kèm với sản phẩm hoặc tại dell.com/regulatory_compliance.
-  **THẬN TRỌNG:** Trước khi chạm vào bất cứ thứ gì bên trong máy tính, hãy nối đất bản thân bạn bằng cách chạm vào một bề mặt kim loại chưa sơn phủ, chẳng hạn như phần kim loại ở mặt sau máy tính. Trong khi thao tác, hãy thường xuyên chạm vào một bề mặt kim loại chưa sơn phủ để khử tĩnh điện có thể gây hư hại cho các thành phần bên trong.
-  **THẬN TRỌNG:** Khi bạn ngắt đầu nối dây cáp, hãy cầm đầu nối hoặc mấu kéo của nó, không được cầm kéo bằng chính dây cáp đó. Một số dây cáp dùng đầu nối có mấu khóa hoặc vít tai vặn mà bạn phải nhả ra trước khi ngắt đầu nối cáp. Khi ngắt đầu nối các dây cáp, hãy căn chỉnh chúng đều nhau để tránh bẻ cong các chân cắm đầu nối. Khi đầu nối cáp, phải đảm bảo rằng các cổng và đầu nối được định hướng và căn chỉnh chính xác.
-  **THẬN TRỌNG:** Để ngắt đầu nối cáp mạng, đầu tiên hãy tháo cáp khỏi máy tính của bạn và sau đó tháo cáp khỏi thiết bị mạng.
-  **THẬN TRỌNG:** Nhấn và đẩy mọi thẻ đã lắp ra khỏi đầu đọc thẻ nhớ.

Công cụ được khuyến dùng

Các quy trình trong tài liệu này có thể yêu cầu các công cụ sau:

- Tước-nơ-vít Philips (pake đầu rãnh chữ thập)
- Que nhựa mũi nhọn

Sau khi thao tác bên trong máy tính

 **THẬN TRỌNG:** Để ốc vít thất lạc hoặc lỏng lẻo bên trong máy tính có thể gây hư hỏng nghiêm trọng máy tính của bạn.

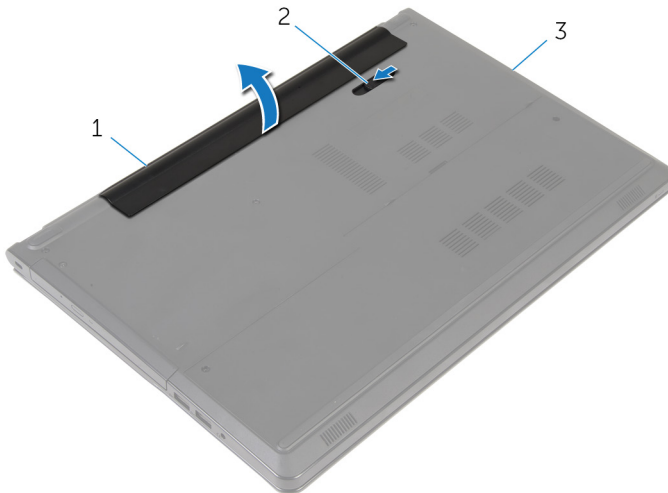
- 1 Lắp lại tất cả các ốc vít và đảm bảo rằng không còn ốc vít nào thất lạc bên trong máy tính của bạn.
- 2 Đầu nối mọi thiết bị bên ngoài, thiết bị ngoại vi và các dây cáp bạn đã tháo ra trước khi thao tác trên máy tính.
- 3 Lắp lại mọi thẻ nhớ, đĩa và bất cứ bộ phận nào khác mà bạn đã tháo ra trước khi thao tác trên máy tính.
- 4 Đầu nối máy tính và tất cả các thiết bị gắn kèm vào ổ cắm điện của chúng.
- 5 Bật máy tính của bạn.

Tháo pin

! **CẢNH BÁO:** Trước khi thao tác bên trong máy tính, hãy đọc các thông tin an toàn đi kèm với máy tính của bạn và làm theo các bước trong mục [Trước khi thao tác bên trong máy tính](#). Sau khi thao tác bên trong máy tính của bạn, hãy làm theo các hướng dẫn trong mục [Sau khi thao tác bên trong máy tính](#). Để biết thêm về các quy định an toàn tốt nhất, hãy xem trang chủ về Tuân thủ quy định tại dell.com/regulatory_compliance.

Quy trình

- 1 Đóng màn hình lại và lật máy tính lên.
- 2 Trượt chốt pin đến vị trí mở khóa.
- 3 Dùng ngón tay hãy nhấc pin lên theo góc nghiêng và tháo pin ra khỏi phần đế máy tính.



- | | | | |
|---|------------------|---|----------|
| 1 | pin | 2 | chốt pin |
| 3 | phần đế máy tính | | |

- 4 Lật máy tính lên, mở màn hình, và nhấn nút nguồn trong khoảng năm giây để nổi đất máy tính.

Lắp lại pin



CẢNH BÁO: Trước khi thao tác bên trong máy tính, hãy đọc các thông tin an toàn đi kèm với máy tính của bạn và làm theo các bước trong mục [Trước khi thao tác bên trong máy tính](#). Sau khi thao tác bên trong máy tính của bạn, hãy làm theo các hướng dẫn trong mục [Sau khi thao tác bên trong máy tính](#). Để biết thêm về các quy định an toàn tốt nhất, hãy xem trang chủ về Tuân thủ quy định tại dell.com/regulatory_compliance.

Quy trình

Trượt các mấu trên pin vào trong các khe trên khay pin và gắn khớp pin vào đúng vị trí.

Tháo ổ đĩa quang



CẢNH BÁO: Trước khi thao tác bên trong máy tính, hãy đọc các thông tin an toàn đi kèm với máy tính của bạn và làm theo các bước trong mục [Trước khi thao tác bên trong máy tính](#). Sau khi thao tác bên trong máy tính của bạn, hãy làm theo các hướng dẫn trong mục [Sau khi thao tác bên trong máy tính](#). Để biết thêm về các quy định an toàn tốt nhất, hãy xem trang chủ về Tuân thủ quy định tại dell.com/regulatory_compliance.

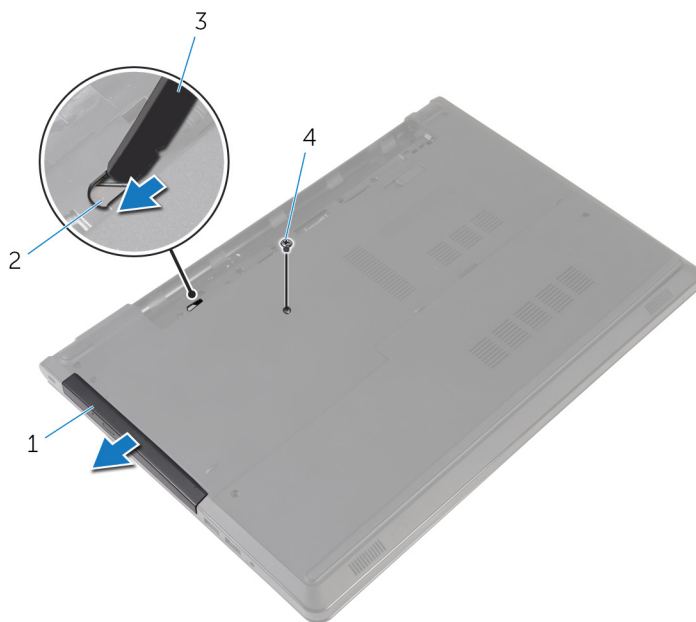
Điều kiện tiên quyết

Tháo [pin](#).

Quy trình

- 1 Tháo con vít đang gắn cụm ổ đĩa quang vào phần đế máy tính.
- 2 Dùng que nhựa mũi nhọn hãy đẩy ổ đĩa quang xuyên qua khe để nhả cụm ổ đĩa quang ra khỏi khoang ổ đĩa quang.

3 Trượt cụm ổ đĩa quang ra khỏi khoang ổ đĩa quang.



1 cụm ổ đĩa quang

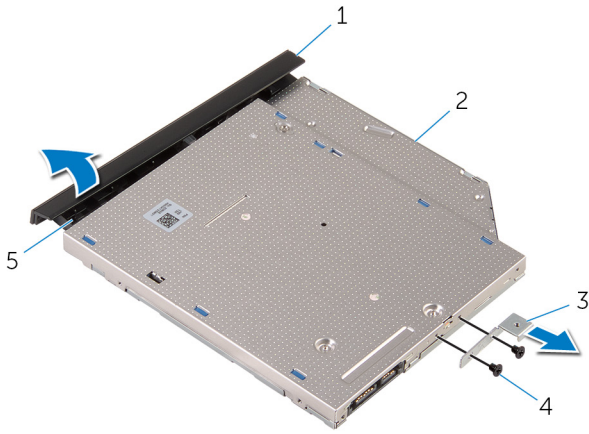
2 khe ổ đĩa quang

3 que nhựa mũi nhọn

4 vít

4 Carefully pull the bezel of the optical drive and remove it from the optical drive bay.

- 5 Tháo các vít đang gắn tấm đậy ổ đĩa quang vào ổ đĩa quang và tháo tấm đậy ổ đĩa quang ra.



- | | | | |
|---|-------------------------|---|-------------|
| 1 | khung bezel ổ đĩa quang | 2 | ổ đĩa quang |
| 3 | tấm đậy ổ đĩa quang | 4 | vít (2) |
| 5 | mẫu | | |

Lắp lại ổ đĩa quang



CẢNH BÁO: Trước khi thao tác bên trong máy tính, hãy đọc các thông tin an toàn đi kèm với máy tính của bạn và làm theo các bước trong mục [Trước khi thao tác bên trong máy tính](#). Sau khi thao tác bên trong máy tính của bạn, hãy làm theo các hướng dẫn trong mục [Sau khi thao tác bên trong máy tính](#). Để biết thêm về các quy định an toàn tốt nhất, hãy xem trang chủ về Tuân thủ quy định tại dell.com/regulatory_compliance.

Quy trình

- 1 Căn chỉnh các lỗ vít trên tấm đậy ổ đĩa quang với các lỗ vít trên ổ đĩa quang.
- 2 Lắp lại các vít để gắn tấm đậy ổ đĩa quang vào ổ đĩa quang.
- 3 Căn chỉnh các mấu trên khung bezel ổ đĩa quang với các khe trên ổ đĩa quang và gắn khớp khung bezel ổ đĩa quang vào đúng vị trí.
- 4 Trượt cụm ổ đĩa quang vào trong khay ổ đĩa quang và căn chỉnh lỗ vít trên tấm đậy ổ đĩa quang với lỗ vít trên phần đế máy tính.
- 5 Lắp lại con vít để gắn cụm ổ đĩa quang vào phần đế máy tính.

Sau các điều kiện tiên quyết

Lắp lại [pin](#).

Tháo nắp đế



CẢNH BÁO: Trước khi thao tác bên trong máy tính, hãy đọc các thông tin an toàn đi kèm với máy tính của bạn và làm theo các bước trong mục [Trước khi thao tác bên trong máy tính](#). Sau khi thao tác bên trong máy tính của bạn, hãy làm theo các hướng dẫn trong mục [Sau khi thao tác bên trong máy tính](#). Để biết thêm về các quy định an toàn tốt nhất, hãy xem trang chủ về Tuân thủ quy định tại dell.com/regulatory_compliance.

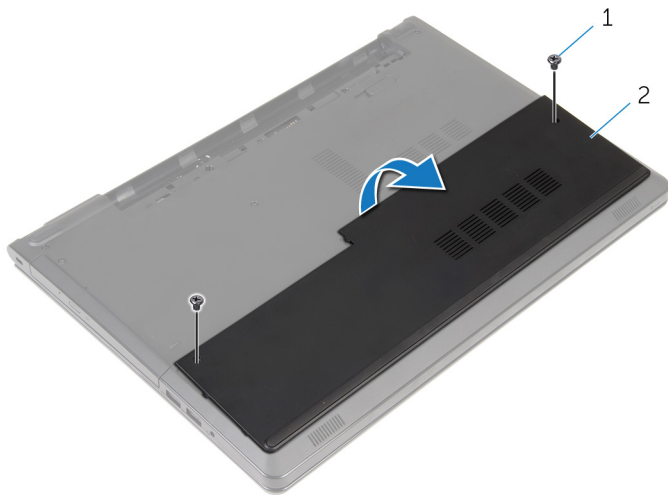
Điều kiện tiên quyết

Tháo [pin](#).

Quy trình

- 1 Đóng màn hình lại và lật máy tính lên.
- 2 Tháo các vít đang gắn nắp đế vào phần đế máy tính.
- 3 Dùng đầu ngón tay hãy nạy nắp đế lên khỏi phần đế máy tính bắt đầu từ mép trên cùng.

4 Nhấc nắp đế ra khỏi phần đế máy tính.



1 vít (2)

2 nắp đế

Lắp lại nắp đế



CẢNH BÁO: Trước khi thao tác bên trong máy tính, hãy đọc các thông tin an toàn đi kèm với máy tính của bạn và làm theo các bước trong mục [Trước khi thao tác bên trong máy tính](#). Sau khi thao tác bên trong máy tính của bạn, hãy làm theo các hướng dẫn trong mục [Sau khi thao tác bên trong máy tính](#). Để biết thêm về các quy định an toàn tốt nhất, hãy xem trang chủ về Tuân thủ quy định tại dell.com/regulatory_compliance.

Quy trình

- 1 Trượt nắp đế vào trong phần đế máy tính và gắn khớp nắp đế vào đúng vị trí.
- 2 Lắp lại các vít gắn nắp đế vào phần đế máy tính.

Sau các điều kiện tiên quyết

Lắp lại [pin](#).

Tháo mô-đun bộ nhớ



CẢNH BÁO: Trước khi thao tác bên trong máy tính, hãy đọc các thông tin an toàn đi kèm với máy tính của bạn và làm theo các bước trong mục [Trước khi thao tác bên trong máy tính](#). Sau khi thao tác bên trong máy tính của bạn, hãy làm theo các hướng dẫn trong mục [Sau khi thao tác bên trong máy tính](#). Để biết thêm về các quy định an toàn tốt nhất, hãy xem trang chủ về Tuân thủ quy định tại dell.com/regulatory_compliance.

Điều kiện tiên quyết

- 1 Tháo [pin](#).
- 2 Tháo [nắp phần đế](#).

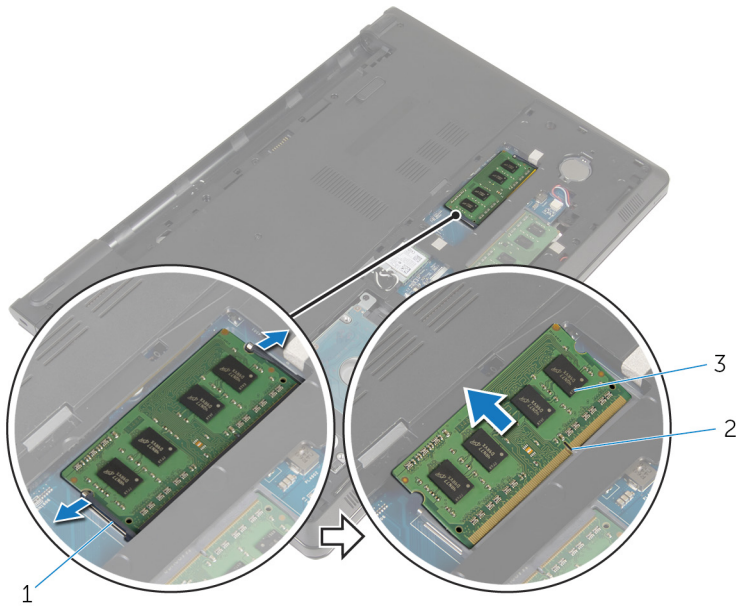
Quy trình



GHI CHÚ: Số lượng mô-đun bộ nhớ có thể khác với máy tính của bạn tùy thuộc vào cấu hình bạn đã đặt hàng.

- 1 Dùng đầu ngón tay cẩn thận đẩy các mấu giữ ở mỗi đầu khe cắm mô-đun bộ nhớ ra xa cho đến khi mô-đun bộ nhớ bật lên.

2 Tháo mô-đun bộ nhớ ra khỏi khe cắm mô-đun bộ nhớ.



- 1 các mẫu giữ (2)
- 3 mô-đun bộ nhớ

- 2 khe cắm mô-đun bộ nhớ

Lắp lại mô-đun bộ nhớ




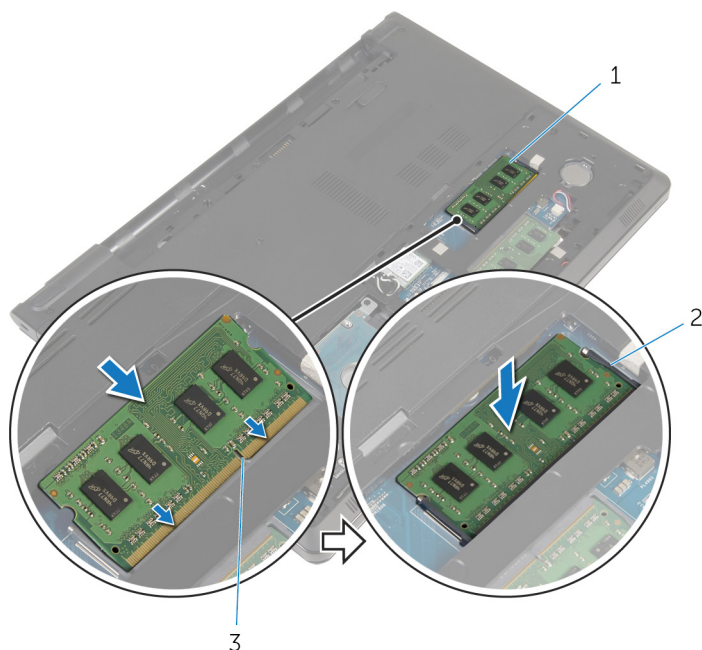
CẢNH BÁO: Trước khi thao tác bên trong máy tính, hãy đọc các thông tin an toàn đi kèm với máy tính của bạn và làm theo các bước trong mục [Trước khi thao tác bên trong máy tính](#). Sau khi thao tác bên trong máy tính của bạn, hãy làm theo các hướng dẫn trong mục [Sau khi thao tác bên trong máy tính](#). Để biết thêm về các quy định an toàn tốt nhất, hãy xem trang chủ về Tuân thủ quy định tại dell.com/regulatory_compliance.

Quy trình

- 1 Căn chỉnh rãnh khóa trên mô-đun bộ nhớ với mấu trên khe cắm mô-đun bộ nhớ.

- 2 Trượt mô-đun bộ nhớ vào trong khe cắm thật chắc theo góc nghiêng và nhấn mô-đun bộ nhớ xuống đến khi nó kêu click và khớp vào vị trí.

 **GHI CHÚ:** Nếu bạn không nghe tiếng click, hãy tháo mô-đun bộ nhớ ra và lắp nó lại.



1 mô-đun bộ nhớ


2 các mẫu giữ (2)


3 khe cắm mô-đun bộ nhớ


Sau các điều kiện tiên quyết

- 1 Lắp lại [nắp phần đế](#).
- 2 Lắp lại [pin](#).

Tháo ổ đĩa cứng

 **CẢNH BÁO:** Trước khi thao tác bên trong máy tính, hãy đọc các thông tin an toàn đi kèm với máy tính của bạn và làm theo các bước trong mục [Trước khi thao tác bên trong máy tính](#). Sau khi thao tác bên trong máy tính của bạn, hãy làm theo các hướng dẫn trong mục [Sau khi thao tác bên trong máy tính](#). Để biết thêm về các quy định an toàn tốt nhất, hãy xem trang chủ về Tuân thủ quy định tại dell.com/regulatory_compliance.

 **THẬN TRỌNG:** Ổ đĩa cứng thường rất mỏng manh. Phải hết sức thận trọng khi cầm giữ ổ đĩa cứng.

 **THẬN TRỌNG:** Để tránh mất dữ liệu, không được tháo ổ đĩa cứng ra trong khi máy tính đang ở trạng thái ngủ hoặc bật.

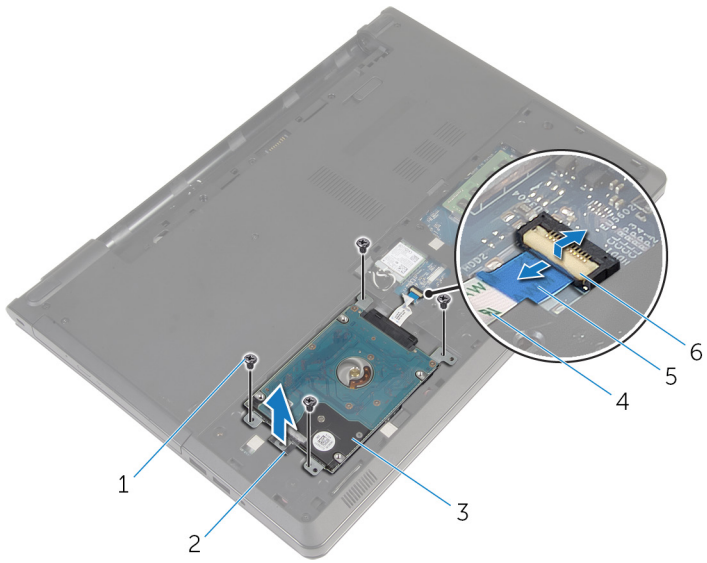
Điều kiện tiên quyết

- 1 Tháo [pin](#).
- 2 Tháo [nắp phần đế](#).

Quy trình

- 1 Nhấc chốt lên và dùng máu kéo để ngắt đầu nối dây cáp ổ đĩa cứng ra khỏi bo mạch hệ thống.
- 2 Tháo các vít gắn cụm ổ đĩa cứng vào phần đế máy tính.

3 Nhấc cụm ổ đĩa cứng ra khỏi phần đế máy tính bằng mẫu kéo ổ đĩa cứng.



1 vít (4)

3 cụm ổ đĩa cứng

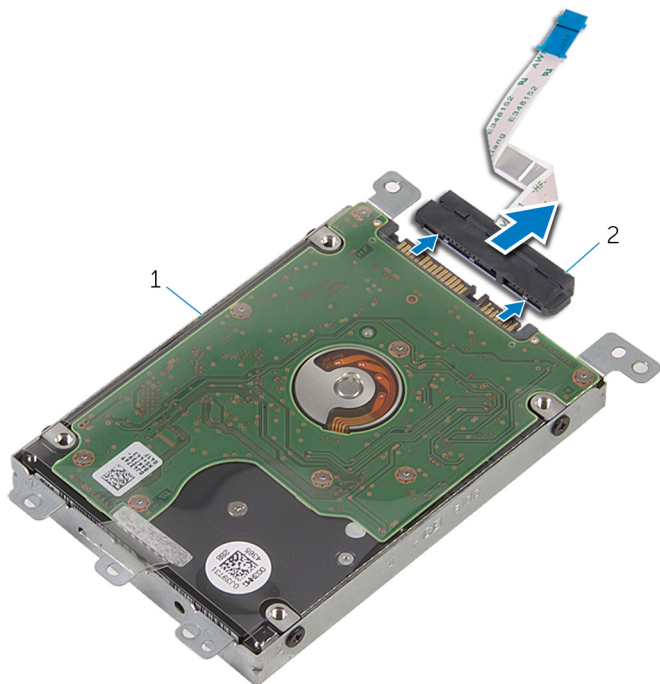
5 mẫu kéo

2 mẫu kéo ổ đĩa cứng

4 cáp ổ đĩa cứng

6 chốt

4 Ngắt kết nối bo mạch interposer ra khỏi ổ đĩa cứng.

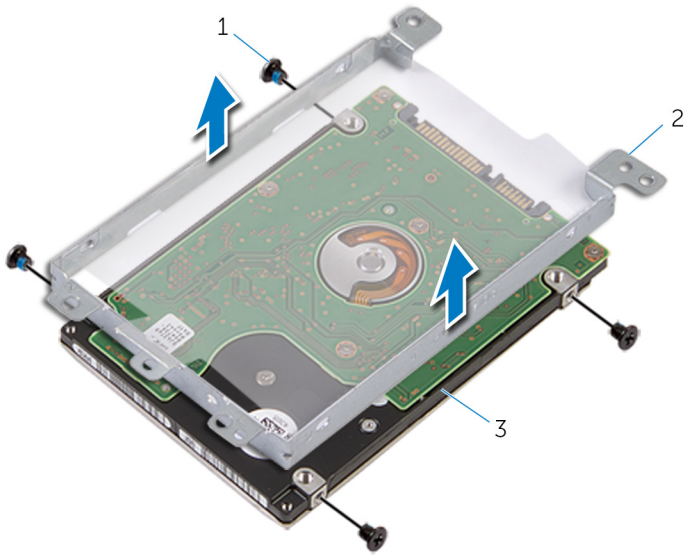


1 cụm ổ đĩa cứng

2 bo mạch interposer

5 Tháo các vít gắn tấm đậy ổ đĩa cứng vào ổ đĩa cứng.

6 Nhấc tấm đậy ổ đĩa cứng ra khỏi ổ đĩa cứng.





1 vít (4)

3 ổ đĩa cứng

2 tấm đậy ổ đĩa cứng

Lắp lại ổ đĩa cứng

 **CẢNH BÁO:** Trước khi thao tác bên trong máy tính, hãy đọc các thông tin an toàn đi kèm với máy tính của bạn và làm theo các bước trong mục [Trước khi thao tác bên trong máy tính](#). Sau khi thao tác bên trong máy tính của bạn, hãy làm theo các hướng dẫn trong mục [Sau khi thao tác bên trong máy tính](#). Để biết thêm về các quy định an toàn tốt nhất, hãy xem trang chủ về Tuân thủ quy định tại dell.com/regulatory_compliance.

 **THẬN TRỌNG:** Ổ đĩa cứng thường rất mỏng manh. Phải hết sức thận trọng khi cầm giữ ổ đĩa cứng.

Quy trình

- 1 Đặt tấm đệm ổ đĩa cứng lên trên ổ đĩa cứng.
- 2 Căn chỉnh các lỗ vít trên tấm đệm ổ đĩa cứng với các lỗ vít trên ổ đĩa cứng.
- 3 Lắp lại các vít gắn tấm đệm ổ đĩa cứng vào ổ đĩa cứng.
- 4 Đầu nối bo mạch interposer vào ổ đĩa cứng.
- 5 Đặt cụm ổ đĩa cứng vào trong phần đế máy tính và căn chỉnh các lỗ vít trên cụm ổ đĩa cứng với các lỗ vít trên phần đế máy tính.
- 6 Lắp lại các vít gắn cụm ổ đĩa cứng vào phần đế máy tính.
- 7 Trượt cáp ổ đĩa cứng vào trong đầu nối và nhấn chốt xuống để cố định dây cáp vào bo mạch hệ thống.

Sau các điều kiện tiên quyết

- 1 Lắp lại [nắp phần đế](#).
- 2 Lắp lại [pin](#).

Tháo card không dây



CẢNH BÁO: Trước khi thao tác bên trong máy tính, hãy đọc các thông tin an toàn đi kèm với máy tính của bạn và làm theo các bước trong mục [Trước khi thao tác bên trong máy tính](#). Sau khi thao tác bên trong máy tính của bạn, hãy làm theo các hướng dẫn trong mục [Sau khi thao tác bên trong máy tính](#). Để biết thêm về các quy định an toàn tốt nhất, hãy xem trang chủ về Tuân thủ quy định tại dell.com/regulatory_compliance.

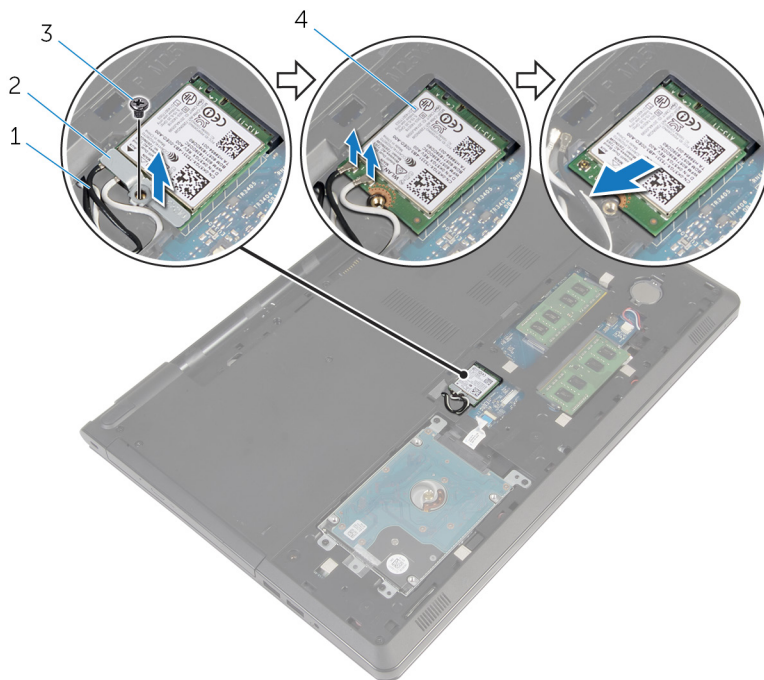
Điều kiện tiên quyết

- 1 Tháo [pin](#).
- 2 Tháo [nắp phần đế](#).

Quy trình

- 1 Tháo con vít đang gắn tấm nẹp card không dây vào bo mạch hệ thống.
- 2 Nhấc tấm nẹp card không dây ra khỏi card không dây.
- 3 Ngắt đầu nối dây cáp ăng-ten ra khỏi card không dây.

4 Trượt card không dây ra khỏi khe cắm card không dây.



1 dây cáp ăng-ten (2)

3 vít

2 tấm nẹp card không dây

4 card không dây

Lắp lại card không dây

! **CẢNH BÁO:** Trước khi thao tác bên trong máy tính, hãy đọc các thông tin an toàn đi kèm với máy tính của bạn và làm theo các bước trong mục [Trước khi thao tác bên trong máy tính](#). Sau khi thao tác bên trong máy tính của bạn, hãy làm theo các hướng dẫn trong mục [Sau khi thao tác bên trong máy tính](#). Để biết thêm về các quy định an toàn tốt nhất, hãy xem trang chủ về Tuân thủ quy định tại dell.com/regulatory_compliance.

Quy trình

! **THẬN TRỌNG:** Để tránh hư hỏng card không dây, không được đặt bất cứ dây cáp nào bên dưới nó.

- 1 Căn chỉnh rãnh khóa trên card không dây với mấu trên khe cắm card không dây.
- 2 Căn chỉnh lỗ vít trên card không dây với lỗ vít trên bo mạch hệ thống.
- 3 Trượt card không dây vào trong khe cắm card không dây.
- 4 Đấu nối dây cáp ăng-ten vào card không dây.

Bảng dưới đây cung cấp sơ đồ màu của dây cáp ăng-ten cho card không dây được máy tính của bạn hỗ trợ.

| Đầu nối trên card không dây mini | Màu dây cáp ăng-ten |
|----------------------------------|---------------------|
| Dây nguồn (tam giác màu trắng) | trắng |
| Dây phụ (tam giác màu đen) | đen |

- 5 Đặt tấm nẹp card không dây lên trên card không dây và căn chỉnh lỗ vít trên tấm nẹp card không dây với lỗ vít trên bo mạch hệ thống.
- 6 Lắp lại con vít để gắn card không dây vào bo mạch hệ thống.

Sau các điều kiện tiên quyết

- 1 Lắp lại [nắp phân đế](#).
- 2 Lắp lại [pin](#).

Tháo pin dạng đồng xu



CẢNH BÁO: Trước khi thao tác bên trong máy tính, hãy đọc các thông tin an toàn đi kèm với máy tính của bạn và làm theo các bước trong mục [Trước khi thao tác bên trong máy tính](#). Sau khi thao tác bên trong máy tính của bạn, hãy làm theo các hướng dẫn trong mục [Sau khi thao tác bên trong máy tính](#). Để biết thêm về các quy định an toàn tốt nhất, hãy xem trang chủ về Tuân thủ quy định tại dell.com/regulatory_compliance.



THẬN TRỌNG: Tháo pin dạng đồng xu ra sẽ thiết lập lại các cài đặt chương trình thiết lập BIOS về mặc định. Khuyến cáo bạn nên ghi lại các cài đặt của chương trình thiết lập BIOS trước khi tháo pin dạng đồng xu này ra.

Điều kiện tiên quyết

- 1 Tháo [pin](#).
- 2 Tháo [nắp phần đế](#).

Quy trình

Sử dụng que nhựa mũi nhọn, hãy nhẹ nhàng nạy pin dạng đồng xu ra khỏi ổ pin trên bo mạch hệ thống.



1 que nhựa mũi nhọn

2 pin dạng đồng xu

3 ổ pin

Lắp lại pin dạng đồng xu



CẢNH BÁO: Trước khi thao tác bên trong máy tính, hãy đọc các thông tin an toàn đi kèm với máy tính của bạn và làm theo các bước trong mục [Trước khi thao tác bên trong máy tính](#). Sau khi thao tác bên trong máy tính của bạn, hãy làm theo các hướng dẫn trong mục [Sau khi thao tác bên trong máy tính](#). Để biết thêm về các quy định an toàn tốt nhất, hãy xem trang chủ về Tuân thủ quy định tại dell.com/regulatory_compliance.

Quy trình

Để cục dương ngửa lên, hãy lắp pin dạng đồng xu vào ổ pin trên bo mạch hệ thống.

Sau các điều kiện tiên quyết

- 1 Lắp lại [nắp phần đế](#).
- 2 Lắp lại [pin](#).

Tháo bàn phím



CẢNH BÁO: Trước khi thao tác bên trong máy tính, hãy đọc các thông tin an toàn đi kèm với máy tính của bạn và làm theo các bước trong mục [Trước khi thao tác bên trong máy tính](#). Sau khi thao tác bên trong máy tính của bạn, hãy làm theo các hướng dẫn trong mục [Sau khi thao tác bên trong máy tính](#). Để biết thêm về các quy định an toàn tốt nhất, hãy xem trang chủ về Tuân thủ quy định tại dell.com/regulatory_compliance.

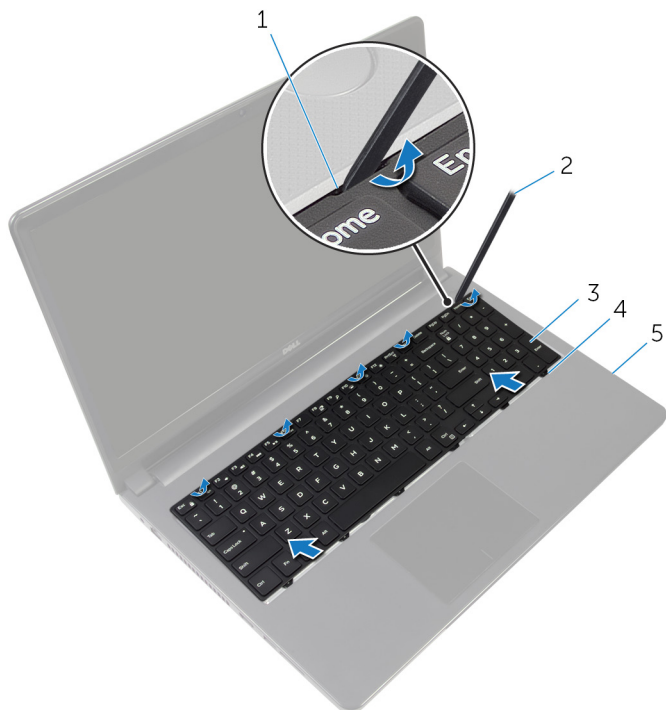
Điều kiện tiên quyết

Tháo [pin](#).

Quy trình

- 1 Lật máy tính lên và mở màn hình ra.
- 2 Sử dụng que nhựa mũi nhọn, hãy nạy bàn phím ra bằng cách nhấn các nẹp giữ.

3 Trượt bàn phím lên để nhả nó ra khỏi các mẫu trên cụm chỗ dựa tay.



1 các mẫu giữ (5)

2 que nhựa mũi nhọn

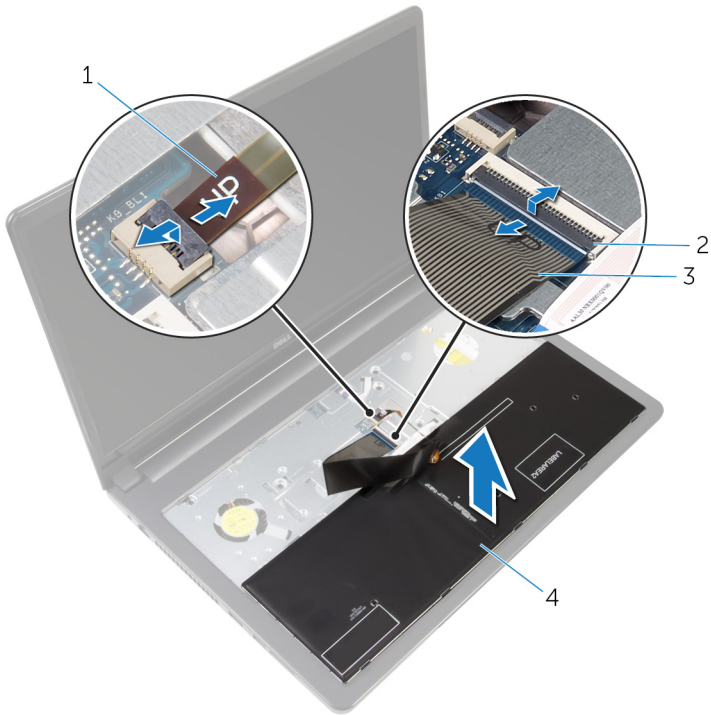
3 bàn phím

4 mẫu (6)

5 cụm chỗ dựa tay

4 Lật bàn phím lên và đặt nó lên cụm chỗ dựa tay.

- 5 Nhấc các chốt lên rồi tháo dây cáp bàn phím và dây cáp đèn nền ra khỏi bo mạch hệ thống.



- | | | | |
|---|------------------|---|----------|
| 1 | dây cáp đèn nền | 2 | chốt (2) |
| 3 | dây cáp bàn phím | 4 | bàn phím |

- 6 Nhấc bàn phím ra khỏi cụm chỗ dựa tay.

Lắp lại bàn phím



CẢNH BÁO: Trước khi thao tác bên trong máy tính, hãy đọc các thông tin an toàn đi kèm với máy tính của bạn và làm theo các bước trong mục [Trước khi thao tác bên trong máy tính](#). Sau khi thao tác bên trong máy tính của bạn, hãy làm theo các hướng dẫn trong mục [Sau khi thao tác bên trong máy tính](#). Để biết thêm về các quy định an toàn tốt nhất, hãy xem trang chủ về Tuân thủ quy định tại dell.com/regulatory_compliance.

Quy trình

- 1 Trượt dây cáp bàn phím và dây cáp đèn nền vào trong các đầu nối trên bo mạch hệ thống và nhấn các chốt xuống để cố định dây cáp.
- 2 Lắp bàn phím lại.
- 3 Trượt các mẫu trên bàn phím vào các khe trên cụm chỗ dựa tay và gắn khớp bàn phím vào đúng vị trí.

Sau các điều kiện tiên quyết

Lắp lại [pin](#).

Tháo phần đế máy tính



CẢNH BÁO: Trước khi thao tác bên trong máy tính, hãy đọc các thông tin an toàn đi kèm với máy tính của bạn và làm theo các bước trong mục [Trước khi thao tác bên trong máy tính](#). Sau khi thao tác bên trong máy tính của bạn, hãy làm theo các hướng dẫn trong mục [Sau khi thao tác bên trong máy tính](#). Để biết thêm về các quy định an toàn tốt nhất, hãy xem trang chủ về Tuân thủ quy định tại dell.com/regulatory_compliance.

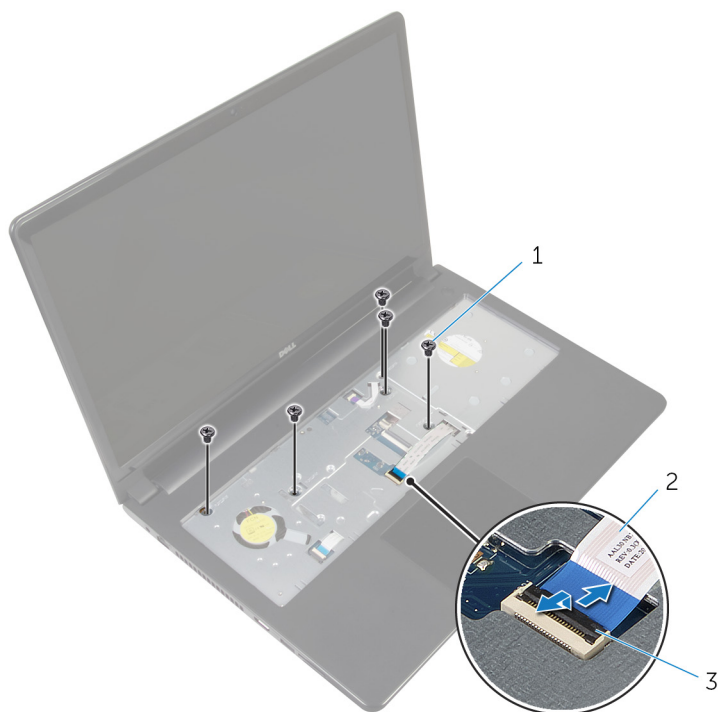
Điều kiện tiên quyết

- 1 Tháo [pin](#).
- 2 Tháo [ổ đĩa quang](#).
- 3 Tháo [nắp phần đế](#).
- 4 Tháo [ổ đĩa cứng](#).
- 5 Tháo [card không dây](#).
- 6 Tháo [bàn phím](#).

Quy trình

- 1 Nhấc chốt lên và tháo cáp ổ đĩa quang ra khỏi bo mạch hệ thống.

2 Tháo các vít đang gắn phần đế máy tính vào cụm chỗ dựa tay.



1 vít (5)

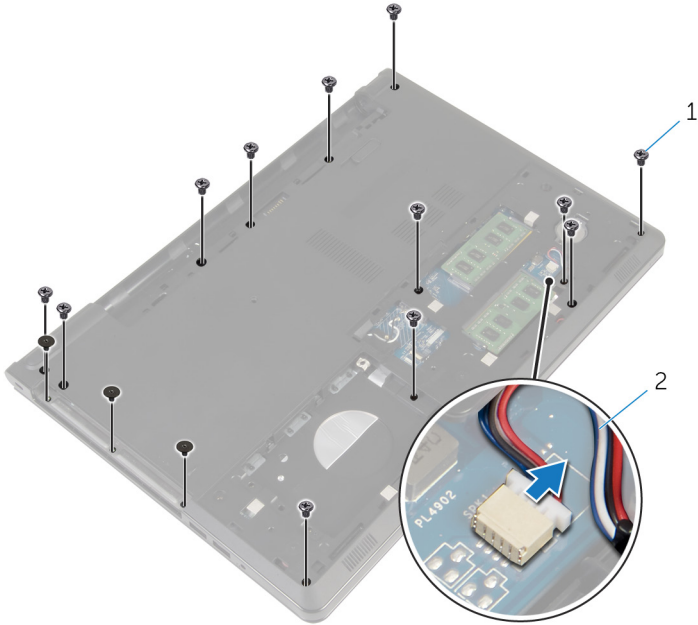
3 chốt

2 dây cáp ổ đĩa quang

3 Đóng màn hình lại và lật máy tính lên.

4 Ngắt đầu nối dây cáp loa khỏi đầu nối của nó trên bo mạch hệ thống.

5 Tháo các vít đang gắn phần đế máy tính vào cụm chỗ dựa tay.

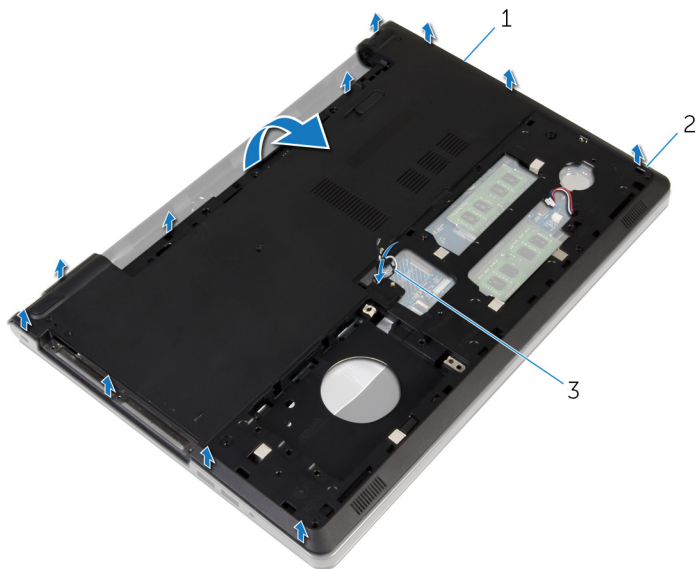


1 vít (15)

2 cáp loa

6 Dùng ngón tay hãy nạy phần đế máy tính lên khỏi cụm chỗ dựa tay bắt đầu từ vùng quanh các khớp xoay màn hình.

- 7** Nhấc phần đế máy tính ra khỏi cụm chỗ dựa tay và trượt các dây cáp ăng-ten xuyên qua phần đế máy tính.

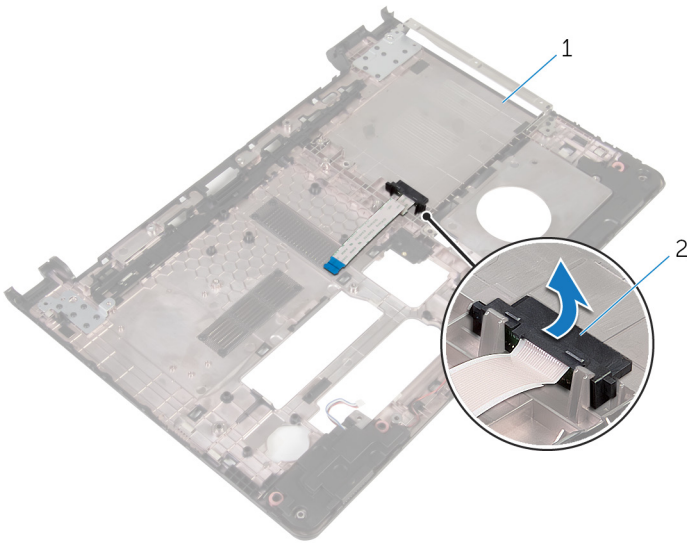


- 1 phần đế máy tính
3 dây cáp ăng-ten

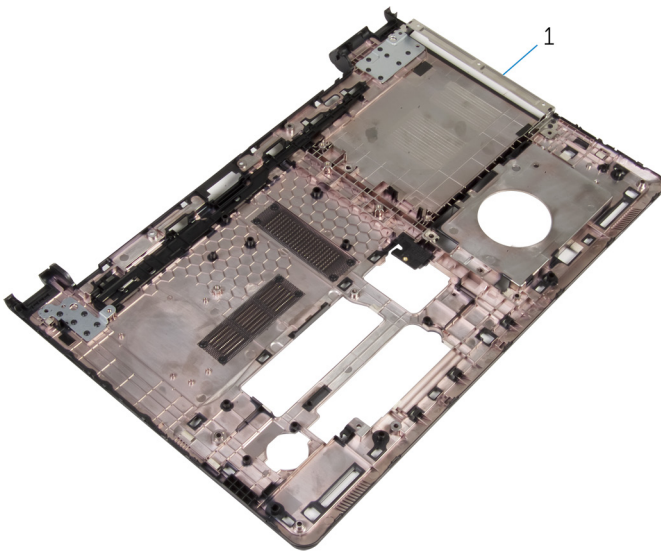
2 mẫu

- 8** Làm theo quy trình từ bước 2 đến bước 4 trong mục "[Tháo loa](#)".

- 9 Nhấc bo mạch interposer ổ đĩa quang cùng với dây cáp ra khỏi phần đế máy tính.



- 1 bo mạch interposer ổ đĩa quang



- 1 phần đế máy tính

Lắp lại phần đế máy tính



CẢNH BÁO: Trước khi thao tác bên trong máy tính, hãy đọc các thông tin an toàn đi kèm với máy tính của bạn và làm theo các bước trong mục [Trước khi thao tác bên trong máy tính](#). Sau khi thao tác bên trong máy tính của bạn, hãy làm theo các hướng dẫn trong mục [Sau khi thao tác bên trong máy tính](#). Để biết thêm về các quy định an toàn tốt nhất, hãy xem trang chủ về Tuân thủ quy định tại dell.com/regulatory_compliance.

Quy trình

- 1 Lắp lại bo mạch interposer ổ đĩa quang trên phần đế máy tính.
- 2 Làm theo quy trình từ bước 1 đến bước 3 trong mục "[Lắp lại loa](#)".
- 3 Luồn các dây cáp ăng-ten xuyên qua khe trên phần đế máy tính.
- 4 Nhấn phần đế máy tính xuống dọc các mép để khớp nó vào vị trí.
- 5 Lắp lại các vít nhằm giữ chặt phần đế máy tính vào cụm chỗ dựa tay.
- 6 Lật máy tính lên và mở màn hình ra.
- 7 Lắp lại các vít nhằm giữ chặt phần đế máy tính vào cụm chỗ dựa tay.
- 8 Trượt dây cáp ổ đĩa quang vào đầu nối và nhấn chốt xuống để cố định dây cáp.

Sau các điều kiện tiên quyết

- 1 Lắp lại [bàn phím](#).
- 2 Lắp lại [card không dây](#).
- 3 Lắp lại [ổ đĩa cứng](#).
- 4 Lắp lại [nắp phần đế](#).
- 5 Lắp lại [ổ đĩa quang](#).
- 6 Lắp lại [pin](#).

Tháo bo mạch interposer ổ đĩa quang



CẢNH BÁO: Trước khi thao tác bên trong máy tính, hãy đọc các thông tin an toàn đi kèm với máy tính của bạn và làm theo các bước trong mục [Trước khi thao tác bên trong máy tính](#). Sau khi thao tác bên trong máy tính của bạn, hãy làm theo các hướng dẫn trong mục [Sau khi thao tác bên trong máy tính](#). Để biết thêm về các quy định an toàn tốt nhất, hãy xem trang chủ về Tuân thủ quy định tại dell.com/regulatory_compliance.

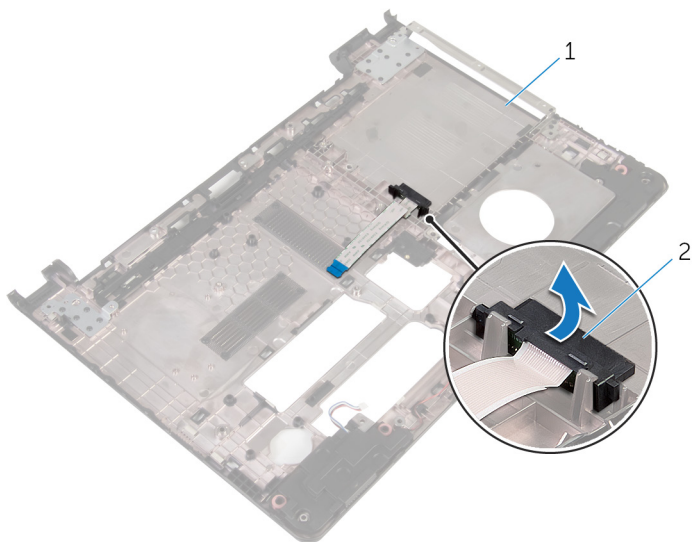
Điều kiện tiên quyết

- 1 Tháo [pin](#).
- 2 Tháo [ổ đĩa quang](#).
- 3 Tháo [nắp phần đế](#).
- 4 Tháo [ổ đĩa cứng](#).
- 5 Tháo [card không dây](#).
- 6 Tháo [bàn phím](#).

Quy trình

- 1 Làm theo quy trình từ bước 1 đến bước 7 trong mục "[Tháo phần đế máy tính](#)".

- 2 Nhấc bo mạch interposer ổ đĩa quang cùng với dây cáp ra khỏi phần đế máy tính.



1 phần đế máy tính

2 bo mạch interposer ổ đĩa quang

Lắp lại bo mạch interposer ổ đĩa quang



CẢNH BÁO: Trước khi thao tác bên trong máy tính, hãy đọc các thông tin an toàn đi kèm với máy tính của bạn và làm theo các bước trong mục [Trước khi thao tác bên trong máy tính](#). Sau khi thao tác bên trong máy tính của bạn, hãy làm theo các hướng dẫn trong mục [Sau khi thao tác bên trong máy tính](#). Để biết thêm về các quy định an toàn tốt nhất, hãy xem trang chủ về Tuân thủ quy định tại dell.com/regulatory_compliance.

Quy trình

- 1 Lắp lại bo mạch interposer ổ đĩa quang trên phần đế máy tính.
- 2 Làm theo quy trình từ bước 3 đến bước 8 trong mục "[Lắp lại phần đế máy tính](#)".

Sau các điều kiện tiên quyết

- 1 Lắp lại [bàn phím](#).
- 2 Lắp lại [card không dây](#).
- 3 Lắp lại [ổ đĩa cứng](#).
- 4 Lắp lại [nắp phần đế](#).
- 5 Lắp lại [ổ đĩa quang](#).
- 6 Lắp lại [pin](#).

Tháo loa



CẢNH BÁO: Trước khi tháo tác bên trong máy tính, hãy đọc các thông tin an toàn đi kèm với máy tính của bạn và làm theo các bước trong mục [Trước khi tháo tác bên trong máy tính](#). Sau khi tháo tác bên trong máy tính của bạn, hãy làm theo các hướng dẫn trong mục [Sau khi tháo tác bên trong máy tính](#). Để biết thêm về các quy định an toàn tốt nhất, hãy xem trang chủ về Tuân thủ quy định tại dell.com/regulatory_compliance.

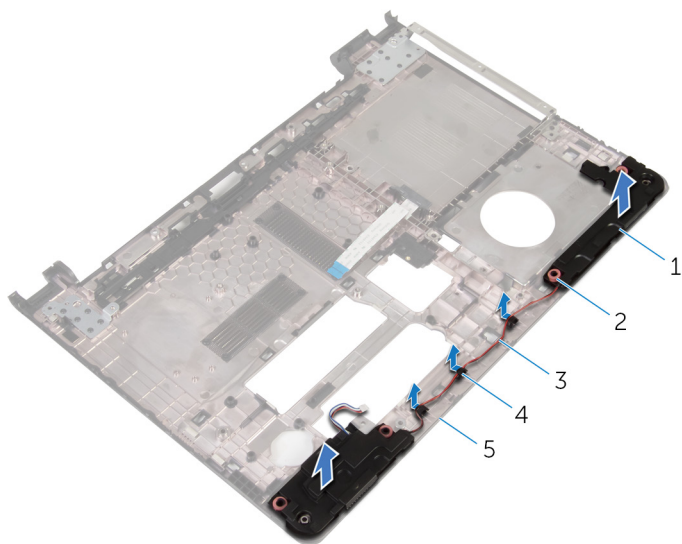
Điều kiện tiên quyết

- 1 Tháo [pin](#).
- 2 Tháo [ổ đĩa quang](#).
- 3 Tháo [nắp phần đế](#).
- 4 Tháo [ổ đĩa cứng](#).
- 5 Tháo [card không dây](#).
- 6 Tháo [bàn phím](#).

Quy trình

- 1 Làm theo quy trình từ bước 1 đến bước 7 trong mục "[Tháo phần đế máy tính](#)".
- 2 Lật phần đế máy tính lên.
- 3 Ghi lại cách đi dây cáp loa và vị trí của các đệm cao su trên phần đế máy tính.

4 Nhắc loa cùng với dây cáp loa ra khỏi phần đế máy tính.



1 loa (2)

3 cáp loa

5 phần đế máy tính

2 đệm cao su (4)

4 nẹp dẫn đi dây

Lắp lại loa



CẢNH BÁO: Trước khi thao tác bên trong máy tính, hãy đọc các thông tin an toàn đi kèm với máy tính của bạn và làm theo các bước trong mục [Trước khi thao tác bên trong máy tính](#). Sau khi thao tác bên trong máy tính của bạn, hãy làm theo các hướng dẫn trong mục [Sau khi thao tác bên trong máy tính](#). Để biết thêm về các quy định an toàn tốt nhất, hãy xem trang chủ về Tuân thủ quy định tại dell.com/regulatory_compliance.

Quy trình

- 1 Dùng các mẫu định vị trên phần đế máy tính, hãy đặt các loa lên phần đế máy tính.
- 2 Luồn dây cáp loa xuyên qua các nẹp dẫn đi dây trên phần đế máy tính.
- 3 Lắp lại các đệm cao su nếu chúng bị đẩy lên trong khi lắp lại các loa.
- 4 Làm theo quy trình từ bước 3 đến bước 8 trong mục "[Lắp lại phần đế máy tính](#)".

Sau các điều kiện tiên quyết

- 1 Lắp lại [bàn phím](#).
- 2 Lắp lại [card không dây](#).
- 3 Lắp lại [ổ đĩa cứng](#).
- 4 Lắp lại [nắp phần đế](#).
- 5 Lắp lại [ổ đĩa quang](#).
- 6 Lắp lại [pin](#).

Tháo bo mạch I/O



CẢNH BÁO: Trước khi thao tác bên trong máy tính, hãy đọc các thông tin an toàn đi kèm với máy tính của bạn và làm theo các bước trong mục [Trước khi thao tác bên trong máy tính](#). Sau khi thao tác bên trong máy tính của bạn, hãy làm theo các hướng dẫn trong mục [Sau khi thao tác bên trong máy tính](#). Để biết thêm về các quy định an toàn tốt nhất, hãy xem trang chủ về Tuân thủ quy định tại dell.com/regulatory_compliance.

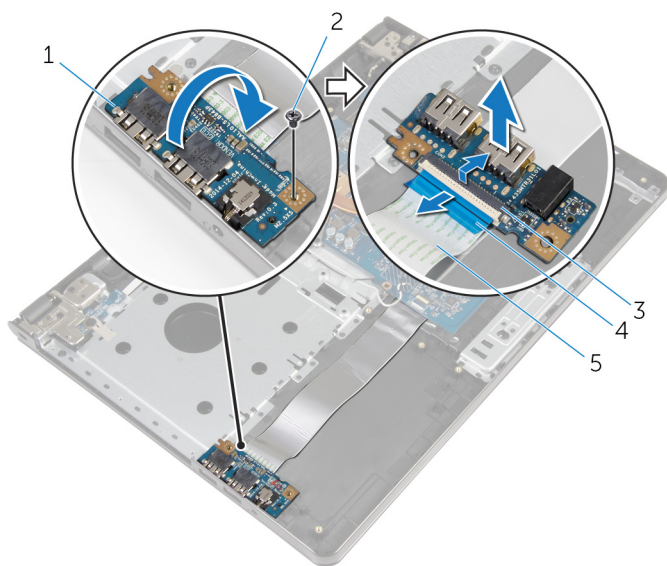
Điều kiện tiên quyết

- 1 Tháo [pin](#).
- 2 Tháo [ổ đĩa quang](#).
- 3 Tháo [nắp phần đế](#).
- 4 Tháo [ổ đĩa cứng](#).
- 5 Tháo [card không dây](#).
- 6 Tháo [bàn phím](#).
- 7 Làm theo quy trình từ bước 1 đến bước 7 trong mục "[Tháo phần đế máy tính](#)".

Quy trình

- 1 Tháo con vít đang giữ bo mạch I/O vào cụm chỗ dựa tay.
- 2 Nhấc bo mạch I/O ra và lật nó lại.
- 3 Nhấc chốt lên và dùng máu kéo để ngắt đầu nối dây cáp bo mạch I/O ra khỏi bo mạch I/O.

4 Nhấc bo mạch I/O ra khỏi cụm chỗ dựa tay.



1 bo mạch I/O

3 chốt

5 dây cáp bo mạch I/O

2 vít

4 mẫu kéo

Lắp lại bo mạch I/O



CẢNH BÁO: Trước khi thao tác bên trong máy tính, hãy đọc các thông tin an toàn đi kèm với máy tính của bạn và làm theo các bước trong mục [Trước khi thao tác bên trong máy tính](#). Sau khi thao tác bên trong máy tính của bạn, hãy làm theo các hướng dẫn trong mục [Sau khi thao tác bên trong máy tính](#). Để biết thêm về các quy định an toàn tốt nhất, hãy xem trang chủ về Tuân thủ quy định tại dell.com/regulatory_compliance.




Quy trình

- 1 Trượt dây cáp bo mạch I/O vào trong đầu nối cáp bo mạch I/O và nhấn chốt xuống để giữ chặt dây cáp.
- 2 Lật bo mạch I/O lại và căn chỉnh lỗ vít trên bo mạch I/O với lỗ vít trên cụm chỗ dựa tay.
- 3 Lắp lại con vít nhằm gắn chặt bo mạch I/O vào cụm chỗ dựa tay.

Sau các điều kiện tiên quyết

- 1 Làm theo quy trình từ bước 3 đến bước 8 trong mục "[Lắp lại phần đế máy tính](#)".
- 2 Lắp lại [bàn phím](#).
- 3 Lắp lại [card không dây](#).
- 4 Lắp lại [ổ đĩa cứng](#).
- 5 Lắp lại [nắp phần đế](#).
- 6 Lắp lại [ổ đĩa quang](#).
- 7 Lắp lại [pin](#).


Tháo cụm tản nhiệt

-  **CẢNH BÁO:** Trước khi tháo tác bên trong máy tính, hãy đọc các thông tin an toàn đi kèm với máy tính của bạn và làm theo các bước trong mục [Trước khi tháo tác bên trong máy tính](#). Sau khi tháo tác bên trong máy tính của bạn, hãy làm theo các hướng dẫn trong mục [Sau khi tháo tác bên trong máy tính](#). Để biết thêm về các quy định an toàn tốt nhất, hãy xem trang chủ về Tuân thủ quy định tại dell.com/regulatory_compliance.
-  **CẢNH BÁO:** Tản nhiệt có thể nóng lên trong quá trình hoạt động bình thường. Hãy chờ đủ thời gian để bộ tản nhiệt nguội lại trước khi chạm vào nó.
-  **THẬN TRỌNG:** Nhằm đảm bảo làm mát tối đa cho bộ vi xử lý, không được chạm vào các vùng truyền nhiệt trên tản nhiệt. Dầu trong da tay của bạn có thể làm giảm khả năng truyền nhiệt của keo tản nhiệt.

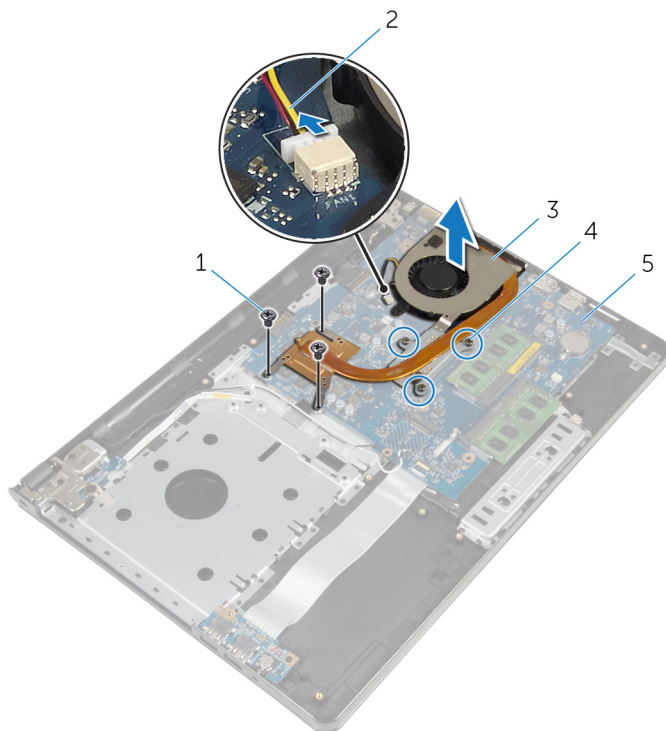
Điều kiện tiên quyết

- 1 Tháo [pin](#).
- 2 Tháo [ổ đĩa quang](#).
- 3 Tháo [nắp phần đế](#).
- 4 Tháo [ổ đĩa cứng](#).
- 5 Tháo [card không dây](#).
- 6 Tháo [bàn phím](#).
- 7 Làm theo quy trình từ bước 1 đến bước 7 trong mục "[Tháo phần đế máy tính](#)".

Quy trình

-  **GHI CHÚ:** Số lượng vít và bề ngoài cụm tản nhiệt có thể trông khác với máy tính của bạn tùy thuộc vào cấu hình bạn đã đặt hàng.
- 1 Ngắt đầu nối dây cáp quạt ra khỏi bo mạch hệ thống.
 - 2 Theo thứ tự lần lượt (được chỉ báo trên cụm tản nhiệt), hãy rời lỏng các vít cố định đang gắn cụm tản nhiệt vào bo mạch hệ thống.
 - 3 Theo thứ tự lần lượt (được chỉ báo trên cụm tản nhiệt), hãy tháo các vít đang gắn cụm tản nhiệt vào bo mạch hệ thống.

4 Nhấc cụm tản nhiệt ra khỏi bo mạch hệ thống.



1 vít (3)

3 cụm tản nhiệt

5 bo mạch hệ thống

2 dây cáp quạt

4 vít cố định (3)

Lắp lại cụm tản nhiệt



CẢNH BÁO: Trước khi thao tác bên trong máy tính, hãy đọc các thông tin an toàn đi kèm với máy tính của bạn và làm theo các bước trong mục [Trước khi thao tác bên trong máy tính](#). Sau khi thao tác bên trong máy tính của bạn, hãy làm theo các hướng dẫn trong mục [Sau khi thao tác bên trong máy tính](#). Để biết thêm về các quy định an toàn tốt nhất, hãy xem trang chủ về Tuân thủ quy định tại dell.com/regulatory_compliance.



THẬN TRỌNG: Căn chỉnh tản nhiệt không chính xác có thể làm hư hỏng bo mạch hệ thống và bộ vi xử lý.



GHI CHÚ: Có thể tái sử dụng keo tản nhiệt ban đầu nếu bo mạch hệ thống và quạt ban đầu được lắp đặt cùng nhau. Nếu bo mạch hệ thống hoặc quạt được lắp lại, hãy sử dụng tấm tản nhiệt đi kèm trong bộ dụng cụ để đảm bảo đạt được độ dẫn nhiệt cần thiết.

Quy trình

- 1 Đặt cụm tản nhiệt lên trên bo mạch hệ thống.
- 2 Căn chỉnh các lỗ vít trên cụm tản nhiệt với các lỗ vít trên bo mạch hệ thống.
- 3 Theo thứ tự lần lượt (được chỉ báo trên cụm tản nhiệt), hãy lắp lại các vít để gắn cụm tản nhiệt vào bo mạch hệ thống.
- 4 Theo thứ tự lần lượt (được chỉ báo trên cụm tản nhiệt), hãy vặn chặt các vít cố định để gắn cụm tản nhiệt vào bo mạch hệ thống.
- 5 Đấu nối dây cáp quạt vào bo mạch hệ thống.

Sau các điều kiện tiên quyết

- 1 Làm theo quy trình từ bước 3 đến bước 8 trong mục [Lắp lại phần đế máy tính](#).
- 2 Lắp lại [bàn phím](#).
- 3 Lắp lại [card không dây](#).
- 4 Lắp lại [ổ đĩa cứng](#).
- 5 Lắp lại [nắp phần đế](#).
- 6 Lắp lại [ổ đĩa quang](#).
- 7 Lắp lại [pin](#).

Tháo mô-đun nút nguồn



CẢNH BÁO: Trước khi thao tác bên trong máy tính, hãy đọc các thông tin an toàn đi kèm với máy tính của bạn và làm theo các bước trong mục [Trước khi thao tác bên trong máy tính](#). Sau khi thao tác bên trong máy tính của bạn, hãy làm theo các hướng dẫn trong mục [Sau khi thao tác bên trong máy tính](#). Để biết thêm về các quy định an toàn tốt nhất, hãy xem trang chủ về Tuân thủ quy định tại dell.com/regulatory_compliance.

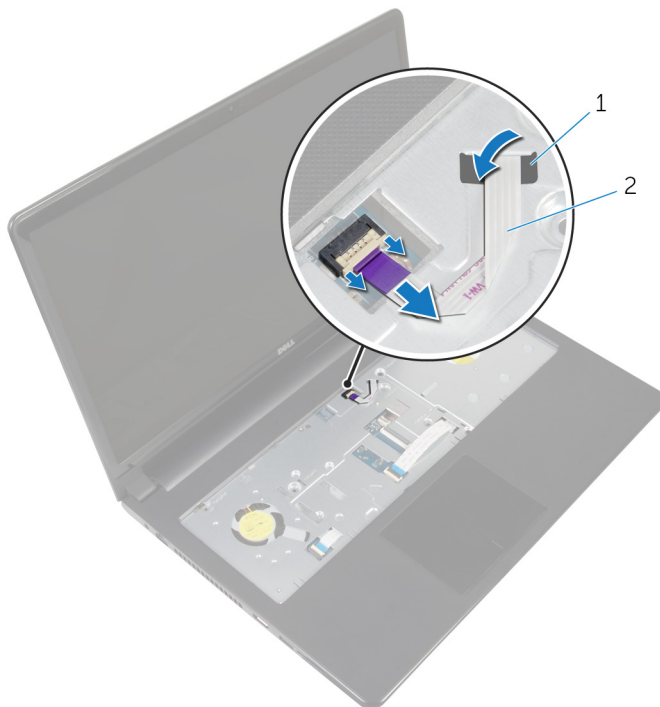
Điều kiện tiên quyết

- 1 Tháo [pin](#).
- 2 Tháo [ổ đĩa quang](#).
- 3 Tháo [nắp phần đế](#).
- 4 Tháo [ổ đĩa cứng](#).
- 5 Tháo [card không dây](#).
- 6 Tháo [bàn phím](#).
- 7 Làm theo quy trình từ bước 1 đến bước 7 trong mục "[Tháo phần đế máy tính](#)".

Quy trình

- 1 Lật máy tính lên và mở màn hình ra.
- 2 Ngắt đầu nối cáp bo mạch nút nguồn ra khỏi bo mạch hệ thống.

- 3** Trượt dây cáp bo mạch nút nguồn ra xuyên qua khe trên cụm chỗ dựa tay.

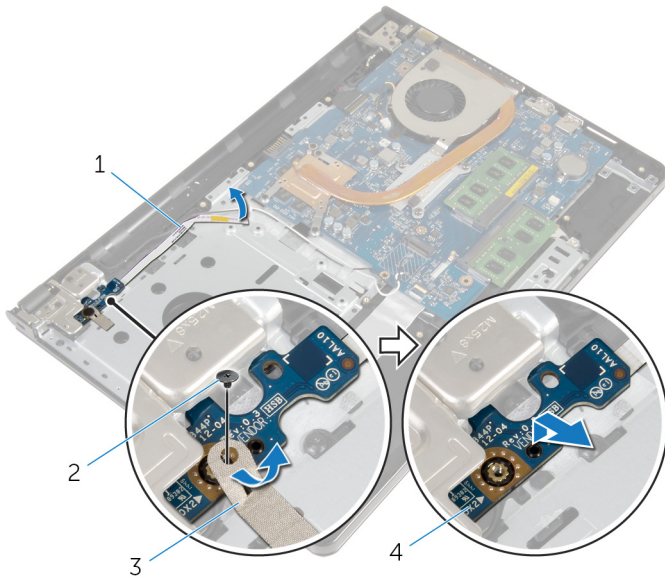


1 khe cắm

2 dây cáp bo mạch nút nguồn

- 4** Đóng màn hình lại và lật máy tính lên.
5 Tháo con vít đang giữ bo mạch nút nguồn vào cụm chỗ dựa tay.
6 Lột lớp băng dính khỏi bo mạch nút nguồn.

- 7 Nhấc bo mạch nút nguồn theo góc nghiêng cùng với dây cáp của nó ra khỏi cụm chỗ dựa tay.



- | | | | |
|---|---------------------------|---|-------------------|
| 1 | dây cáp bo mạch nút nguồn | 2 | vít |
| 3 | băng | 4 | bo mạch nút nguồn |

Lắp lại mô-đun nút nguồn



CẢNH BÁO: Trước khi thao tác bên trong máy tính, hãy đọc các thông tin an toàn đi kèm với máy tính của bạn và làm theo các bước trong mục [Trước khi thao tác bên trong máy tính](#). Sau khi thao tác bên trong máy tính của bạn, hãy làm theo các hướng dẫn trong mục [Sau khi thao tác bên trong máy tính](#). Để biết thêm về các quy định an toàn tốt nhất, hãy xem trang chủ về Tuân thủ quy định tại dell.com/regulatory_compliance.

Quy trình

- 1 Căn chỉnh lỗ vít trên bo mạch nút nguồn với lỗ vít trên cụm chỗ dựa tay.
- 2 Dán băng dính lên bo mạch nút nguồn.
- 3 Lắp lại con vít nhằm gắn chặt bo mạch nút nguồn vào cụm chỗ dựa tay.
- 4 Trượt dây cáp xuyên qua khe trên cụm chỗ dựa tay.
- 5 Lật máy tính lên và mở màn hình ra.
- 6 Đấu nối dây cáp bo mạch nút nguồn vào bo mạch hệ thống.

Sau các điều kiện tiên quyết

- 1 Làm theo quy trình từ bước 3 đến bước 8 trong mục "[Lắp lại phần đế máy tính](#)".
- 2 Lắp lại [bàn phím](#).
- 3 Lắp lại [card không dây](#).
- 4 Lắp lại [ổ đĩa cứng](#).
- 5 Lắp lại [nắp phần đế](#).
- 6 Lắp lại [ổ đĩa quang](#).
- 7 Lắp lại [pin](#).

Tháo bo mạch hệ thống



CẢNH BÁO: Trước khi thao tác bên trong máy tính, hãy đọc các thông tin an toàn đi kèm với máy tính của bạn và làm theo các bước trong mục [Trước khi thao tác bên trong máy tính](#). Sau khi thao tác bên trong máy tính của bạn, hãy làm theo các hướng dẫn trong mục [Sau khi thao tác bên trong máy tính](#). Để biết thêm về các quy định an toàn tốt nhất, hãy xem trang chủ về Tuân thủ quy định tại dell.com/regulatory_compliance.



GHI CHÚ: Thẻ Bảo trì máy tính của bạn được để trong bo mạch hệ thống. Bạn phải nhập Thẻ Bảo trì này trong chương trình cài đặt BIOS sau khi bạn gắn lại bo mạch hệ thống.



GHI CHÚ: Lắp lại bo mạch hệ thống sẽ loại bỏ bất cứ thay đổi nào bạn đã thực hiện cho BIOS bằng chương trình cài đặt BIOS. Bạn phải thực hiện lại các thay đổi mong muốn sau khi lắp lại bo mạch hệ thống.



GHI CHÚ: Trước khi ngắt đầu nối các dây cáp khỏi bo mạch hệ thống, hãy ghi lại vị trí các đầu nối để bạn có thể đầu nối lại chúng chính xác sau khi lắp lại bo mạch hệ thống.

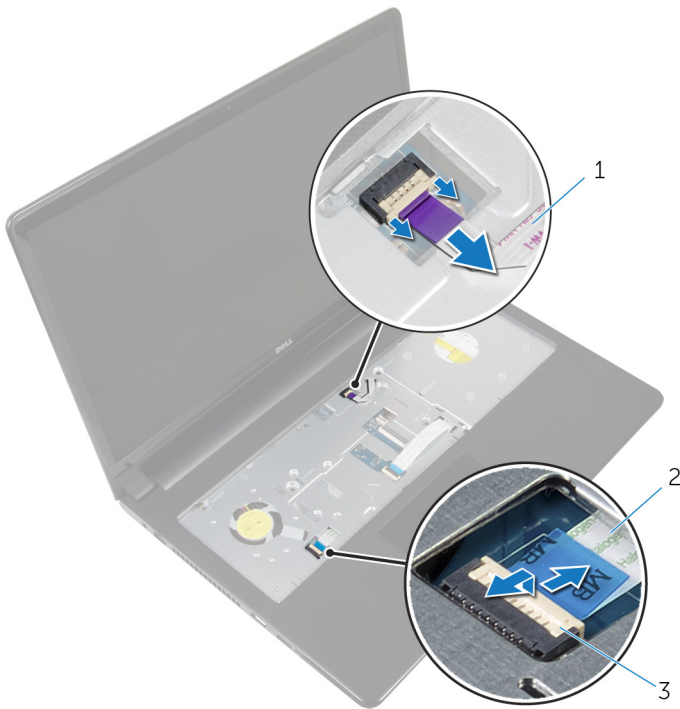
Điều kiện tiên quyết

- 1 Tháo [pin](#).
- 2 Tháo [ổ đĩa quang](#).
- 3 Tháo [nắp phần đế](#).
- 4 Tháo [ổ đĩa cứng](#).
- 5 Tháo [card không dây](#).
- 6 Tháo [bàn phím](#).
- 7 Làm theo quy trình từ bước 1 đến bước 7 trong mục "[Tháo phần đế máy tính](#)".
- 8 Tháo [bo mạch I/O](#).

Quy trình

- 1 Lật máy tính lên và mở màn hình ra.
- 2 Ngắt đầu nối cáp bo mạch nút nguồn ra khỏi bo mạch hệ thống.

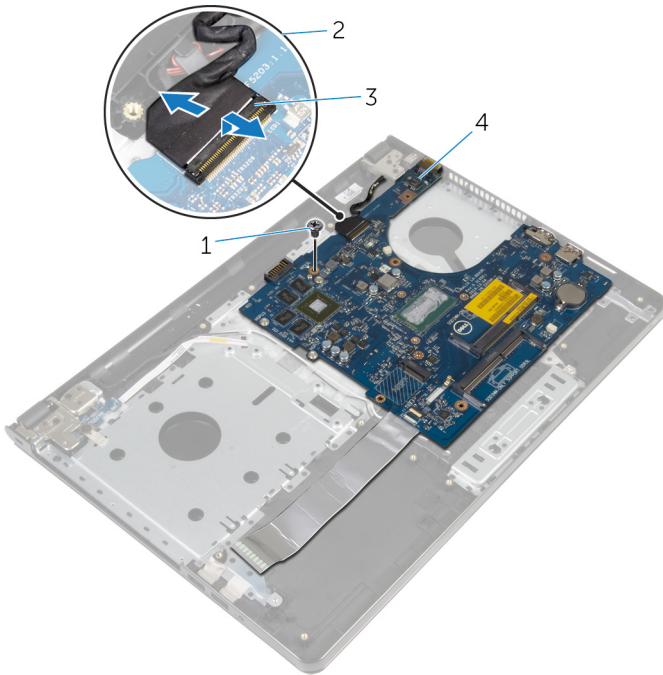
- 3 Nhấc chốt lên và tháo dây cáp bàn di chuột ra khỏi đầu nối trên bo mạch hệ thống.



- 1 dây cáp bo mạch nút nguồn 2 dây cáp nút nguồn
3 chốt

- 4 Đóng panel màn hình lại và lật máy tính lên.
- 5 Nhấc chốt lên và tháo dây cáp màn hình ra khỏi đầu nối trên bo mạch hệ thống.

6 Tháo con vít đang giữ chặt bo mạch hệ thống vào cụm chỗ dựa tay.



1 vít

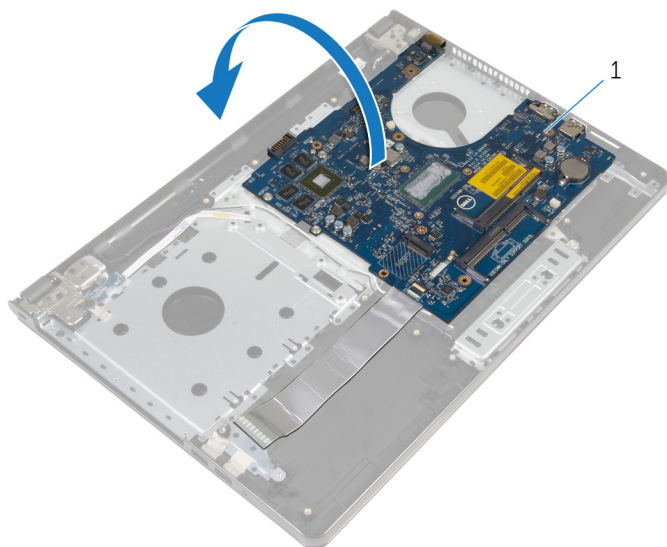
2 cáp màn hình hiển thị

3 chót

4 bo mạch hệ thống

7 Cần thận nhắc bo mạch hệ thống ra khỏi mép bên trong và gỡ các cổng ra khỏi các khe cắm trên cụm chỗ dựa tay.

8 Lật bo mạch hệ thống lên.

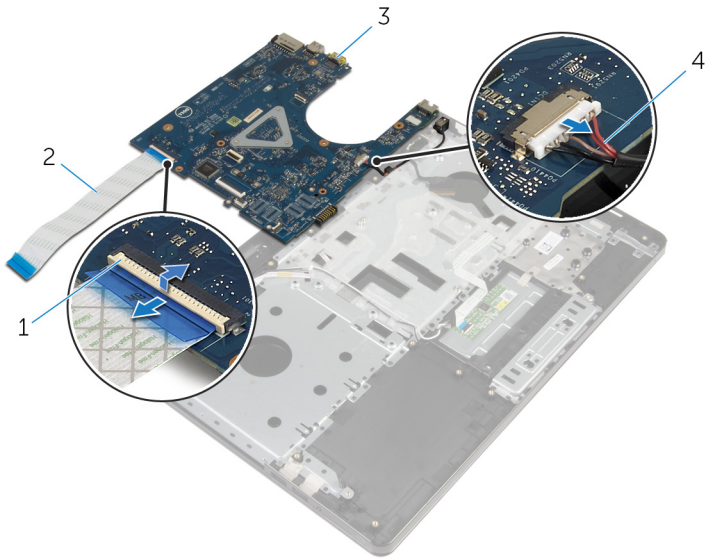


1 bo mạch hệ thống

9 Nhấc chốt lên và tháo dây cáp bo mạch I/O ra khỏi bo mạch hệ thống.

10 Ngắt đầu nối cáp cổng bộ chuyển đổi nguồn ra khỏi bo mạch hệ thống.

11 Nhấc bo mạch hệ thống ra khỏi cụm chỗ dựa tay.




1 chốt


3 bo mạch hệ thống


2 dây cáp bo mạch I/O

4 cáp cổng bộ chuyển đổi nguồn

Lắp lại bo mạch hệ thống

 **CẢNH BÁO:** Trước khi thao tác bên trong máy tính, hãy đọc các thông tin an toàn đi kèm với máy tính của bạn và làm theo các bước trong mục [Trước khi thao tác bên trong máy tính](#). Sau khi thao tác bên trong máy tính của bạn, hãy làm theo các hướng dẫn trong mục [Sau khi thao tác bên trong máy tính](#). Để biết thêm về các quy định an toàn tốt nhất, hãy xem trang chủ về Tuân thủ quy định tại dell.com/regulatory_compliance.

 **GHI CHÚ:** Thẻ Bảo trì máy tính của bạn được để trong bo mạch hệ thống. Bạn phải nhập Thẻ Bảo trì này trong chương trình cài đặt BIOS sau khi bạn gắn lại bo mạch hệ thống.

 **GHI CHÚ:** Lắp lại bo mạch hệ thống sẽ loại bỏ bất cứ thay đổi nào bạn đã thực hiện cho BIOS bằng chương trình cài đặt BIOS. Bạn phải thực hiện lại các thay đổi mong muốn sau khi lắp lại bo mạch hệ thống.

Quy trình

- 1 Đấu nối dây cáp công bộ chuyên đổi nguồn vào bo mạch hệ thống.
- 2 Trượt cáp bo mạch I/O vào trong đầu nối và nhấn chốt xuống để cố định dây cáp vào bo mạch hệ thống.
- 3 Lật bo mạch hệ thống lên.
- 4 Trượt các cổng trên bo mạch hệ thống vào trong các khe trên cụm chỗ dựa tay và đặt bo mạch hệ thống lên cụm chỗ dựa tay.
- 5 Căn chỉnh lỗ vít trên bo mạch hệ thống với lỗ vít trên cụm chỗ dựa tay.
- 6 Lắp lại con vít nhằm giữ chặt bo mạch hệ thống vào cụm chỗ dựa tay.
- 7 Trượt dây cáp màn hình vào trong đầu nối và nhấn chốt xuống để cố định dây cáp vào bo mạch hệ thống.
- 8 Lật máy tính lên và mở màn hình ra.
- 9 Trượt dây cáp bàn di chuột vào trong đầu nối và nhấn chốt xuống để cố định dây cáp.
- 10 Đấu nối dây cáp bo mạch nút nguồn vào bo mạch hệ thống.

Sau các điều kiện tiên quyết

- 1 Lắp lại [bo mạch I/O](#).

- 2 Làm theo quy trình từ bước 3 đến bước 8 trong mục "[Lắp lại phần đế máy tính](#)".
- 3 Lắp lại [bàn phím](#).
- 4 Lắp lại [card không dây](#).
- 5 Lắp lại [ổ đĩa cứng](#).
- 6 Lắp lại [nắp phần đế](#).
- 7 Lắp lại [ổ đĩa quang](#).
- 8 Lắp lại [pin](#).

Tháo cụm màn hình



CẢNH BÁO: Trước khi tháo tác bên trong máy tính, hãy đọc các thông tin an toàn đi kèm với máy tính của bạn và làm theo các bước trong mục [Trước khi tháo tác bên trong máy tính](#). Sau khi tháo tác bên trong máy tính của bạn, hãy làm theo các hướng dẫn trong mục [Sau khi tháo tác bên trong máy tính](#). Để biết thêm về các quy định an toàn tốt nhất, hãy xem trang chủ về Tuân thủ quy định tại dell.com/regulatory_compliance.

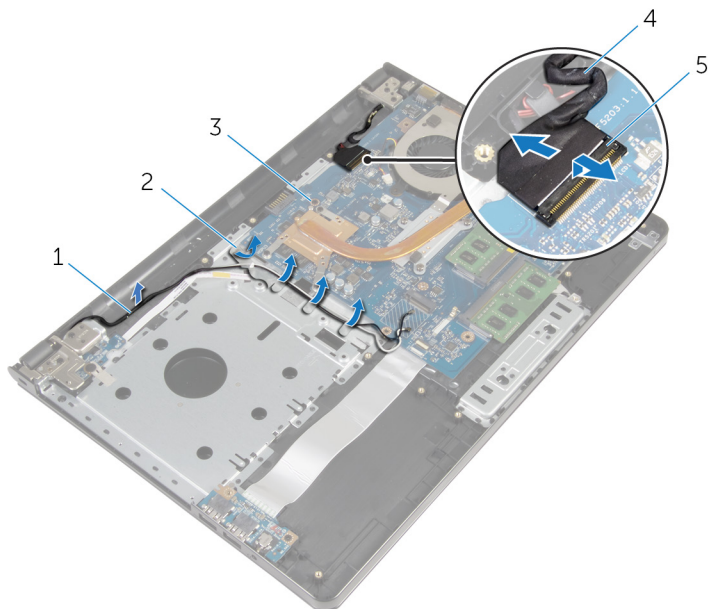
Điều kiện tiên quyết

- 1 Tháo [pin](#).
- 2 Tháo [ổ đĩa quang](#).
- 3 Tháo [nắp phần đế](#).
- 4 Tháo [ổ đĩa cứng](#).
- 5 Tháo [card không dây](#).
- 6 Tháo [bàn phím](#).
- 7 Làm theo quy trình từ bước 1 đến bước 7 trong mục "[Tháo phần đế máy tính](#)".

Quy trình

- 1 Ghi lại cách đi dây cáp ăng-ten và tháo cáp đó ra khỏi nẹp dẫn đi dây của nó.
- 2 Nhấc chốt lên và tháo dây cáp màn hình ra khỏi bo mạch hệ thống.

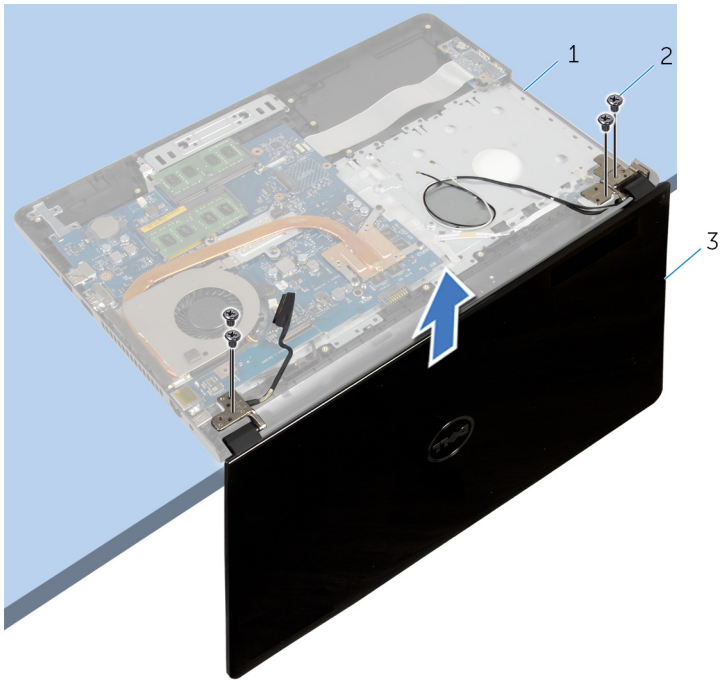
- 3** Ghi lại cách đi dây cáp màn hình và tháo cáp đó ra khỏi nẹp dẫn đi dây của nó.



- | | | | |
|---|------------------|---|-----------------------|
| 1 | dây cáp ăng-ten | 2 | nẹp dẫn đi dây |
| 3 | bo mạch hệ thống | 4 | cáp màn hình hiển thị |
| 5 | chốt | | |

- 4** Lật máy tính lên.
- 5** Mở màn hình ra theo một góc 90 độ.
- 6** Đặt máy tính lên mép bàn sao cho cụm chỗ dựa tay nằm trên bàn và cụm màn hình nhô ra khỏi mép bàn với các khớp xoay màn hình hướng lên trên.
- 7** Tháo các vít đang gắn khớp xoay màn hình vào cụm chỗ dựa tay.

8 Nhấc cụm màn hình ra khỏi cụm chỗ dựa tay.



1 cụm chỗ dựa tay

2 vít (4)

3 cụm màn hình

Lắp lại cụm màn hình



CẢNH BÁO: Trước khi thao tác bên trong máy tính, hãy đọc các thông tin an toàn đi kèm với máy tính của bạn và làm theo các bước trong mục [Trước khi thao tác bên trong máy tính](#). Sau khi thao tác bên trong máy tính của bạn, hãy làm theo các hướng dẫn trong mục [Sau khi thao tác bên trong máy tính](#). Để biết thêm về các quy định an toàn tốt nhất, hãy xem trang chủ về Tuân thủ quy định tại dell.com/regulatory_compliance.

Quy trình

- 1 Đặt cụm chỗ dựa tay ở phần mép bàn với viên pin dạng đồng xu hướng ra xa mép.
- 2 Căn chỉnh các lỗ vít trên khớp xoay màn hình với các lỗ vít trên cụm chỗ dựa tay.
- 3 Lắp lại các vít nhằm giữ chặt các khớp xoay màn hình vào cụm chỗ dựa tay.
- 4 Đóng màn hình lại và lật máy tính lên.
- 5 Luồn dây cáp màn hình xuyên qua các nẹp dẫn đi dây trên cụm chỗ dựa tay.
- 6 Trượt dây cáp màn hình vào đầu nối và nhấn chốt xuống để kết nối dây cáp màn hình vào bo mạch hệ thống.
- 7 Luồn dây cáp ăng-ten xuyên qua các nẹp dẫn đi dây trên cụm chỗ dựa tay.

Sau các điều kiện tiên quyết

- 1 Làm theo quy trình từ bước 3 đến bước 8 trong mục "[Lắp lại phần đế máy tính](#)".
- 2 Lắp lại [bàn phím](#).
- 3 Lắp lại [card không dây](#).
- 4 Lắp lại [ô đĩa cứng](#).
- 5 Lắp lại [nắp phần đế](#).
- 6 Lắp lại [ô đĩa quang](#).
- 7 Lắp lại [pin](#).

Tháo khung bezel màn hình



CẢNH BÁO: Trước khi thao tác bên trong máy tính, hãy đọc các thông tin an toàn đi kèm với máy tính của bạn và làm theo các bước trong mục [Trước khi thao tác bên trong máy tính](#). Sau khi thao tác bên trong máy tính của bạn, hãy làm theo các hướng dẫn trong mục [Sau khi thao tác bên trong máy tính](#). Để biết thêm về các quy định an toàn tốt nhất, hãy xem trang chủ về Tuân thủ quy định tại dell.com/regulatory_compliance.

Điều kiện tiên quyết

- 1 Tháo [pin](#).
- 2 Tháo [ổ đĩa quang](#).
- 3 Tháo [nắp phần đế](#).
- 4 Tháo [ổ đĩa cứng](#).
- 5 Tháo [card không dây](#).
- 6 Tháo [bàn phím](#).
- 7 Làm theo quy trình từ bước 1 đến bước 7 trong mục "[Tháo phần đế máy tính](#)".
- 8 Tháo [cụm màn hình](#).

Quy trình

- 1 Dùng ngón tay cẩn thận nạy lên mép bên trong của khung bezel màn hình.

2 Tháo khung bezel màn hình ra khỏi nắp lưng màn hình.



1 khung bezel màn hình

2 nắp lưng màn hình

Lắp lại khung bezel màn hình



CẢNH BÁO: Trước khi thao tác bên trong máy tính, hãy đọc các thông tin an toàn đi kèm với máy tính của bạn và làm theo các bước trong mục [Trước khi thao tác bên trong máy tính](#). Sau khi thao tác bên trong máy tính của bạn, hãy làm theo các hướng dẫn trong mục [Sau khi thao tác bên trong máy tính](#). Để biết thêm về các quy định an toàn tốt nhất, hãy xem trang chủ về Tuân thủ quy định tại dell.com/regulatory_compliance.

Quy trình

Căn chỉnh khung bezel màn hình với nắp lưng màn hình hiển thị và nhẹ nhàng gắn khớp khung bezel màn hình vào vị trí.

Sau các điều kiện tiên quyết

- 1 Lắp lại [cum màn hình](#).
- 2 Làm theo quy trình từ bước 3 đến bước 8 trong mục "[Lắp lại phần đế máy tính](#)".
- 3 Lắp lại [bàn phím](#).
- 4 Lắp lại [card không dây](#).
- 5 Lắp lại [ổ đĩa cứng](#).
- 6 Lắp lại [nắp phần đế](#).
- 7 Lắp lại [ổ đĩa quang](#).
- 8 Lắp lại [pin](#).

Tháo panel màn hình



CẢNH BÁO: Trước khi thao tác bên trong máy tính, hãy đọc các thông tin an toàn đi kèm với máy tính của bạn và làm theo các bước trong mục [Trước khi thao tác bên trong máy tính](#). Sau khi thao tác bên trong máy tính của bạn, hãy làm theo các hướng dẫn trong mục [Sau khi thao tác bên trong máy tính](#). Để biết thêm về các quy định an toàn tốt nhất, hãy xem trang chủ về Tuân thủ quy định tại dell.com/regulatory_compliance.

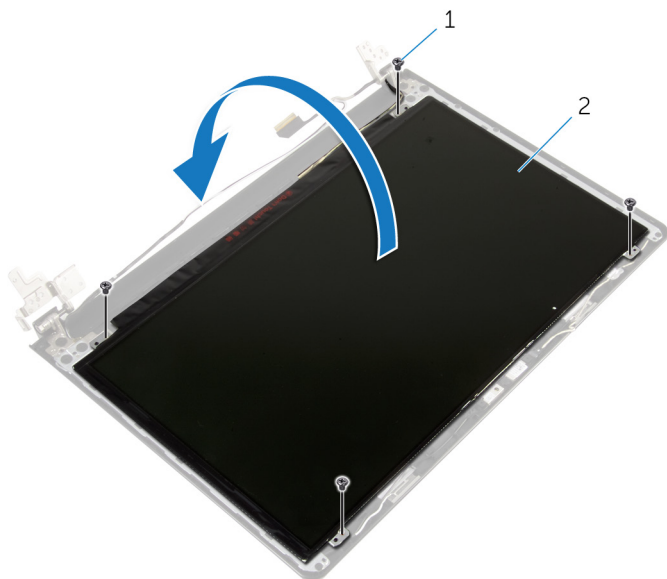
Điều kiện tiên quyết

- 1 Tháo [pin](#).
- 2 Tháo [ổ đĩa quang](#).
- 3 Tháo [nắp phần đế](#).
- 4 Tháo [ổ đĩa cứng](#).
- 5 Tháo [card không dây](#).
- 6 Tháo [bàn phím](#).
- 7 Làm theo quy trình từ bước 1 đến bước 7 trong mục "[Tháo phần đế máy tính](#)".
- 8 Tháo [cụm màn hình](#).
- 9 Tháo [khung bezel màn hình](#).

Quy trình

- 1 Tháo các vít đang gắn panel màn hình vào nắp lưng của màn hình hiển thị.

2 Nhẹ nhàng nhấc panel màn hình hiển thị lên và lật nó lại.

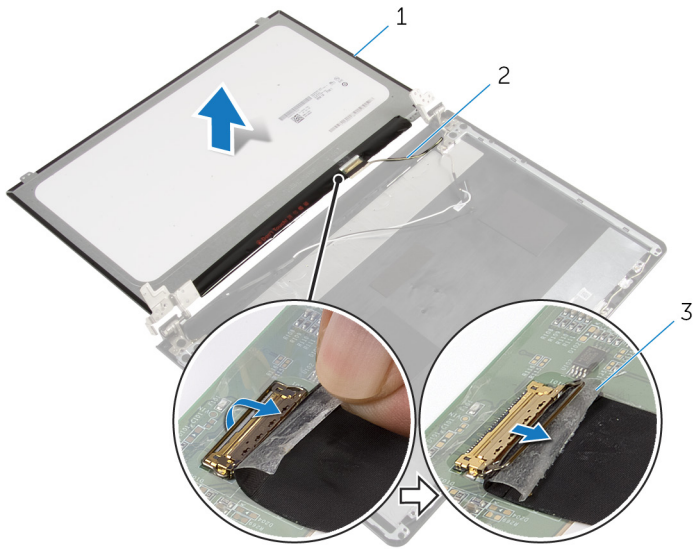


1 vít (4)

2 panel màn hình hiển thị

3 Lột lớp băng dính đang dán ngang dây cáp màn hình.

4 Ngắt đầu nối cáp màn hình ra khỏi đầu nối panel màn hình hiển thị.



1 panel màn hình hiển thị

2 cáp màn hình hiển thị

3 băng

5 Nhấc panel màn hình ra khỏi nắp lưng màn hình.

Lắp lại panel màn hình



CẢNH BÁO: Trước khi thao tác bên trong máy tính, hãy đọc các thông tin an toàn đi kèm với máy tính của bạn và làm theo các bước trong mục [Trước khi thao tác bên trong máy tính](#). Sau khi thao tác bên trong máy tính của bạn, hãy làm theo các hướng dẫn trong mục [Sau khi thao tác bên trong máy tính](#). Để biết thêm về các quy định an toàn tốt nhất, hãy xem trang chủ về Tuân thủ quy định tại dell.com/regulatory_compliance.

Quy trình

- 1 Đầu nối cáp màn hình vào đầu nối panel màn hình hiển thị.
- 2 Dán lớp băng dính nhằm giữ chặt dây cáp màn hình.
- 3 Nhẹ nhàng đặt panel màn hình lên trên nắp lưng màn hình và căn chỉnh các lỗ vít trên panel màn hình với các lỗ vít trên nắp lưng màn hình.
- 4 Lắp lại các vít để gắn panel màn hình vào nắp lưng màn hình hiển thị.

Sau các điều kiện tiên quyết

- 1 Lắp lại [khung bezel màn hình](#).
- 2 Lắp lại [cum màn hình](#).
- 3 Làm theo quy trình từ bước 3 đến bước 8 trong mục "[Lắp lại phần đế máy tính](#)".
- 4 Lắp lại [bàn phím](#).
- 5 Lắp lại [card không dây](#).
- 6 Lắp lại [ổ đĩa cứng](#).
- 7 Lắp lại [nắp phần đế](#).
- 8 Lắp lại [ổ đĩa quang](#).
- 9 Lắp lại [pin](#).

Tháo khớp xoay màn hình



CẢNH BÁO: Trước khi thao tác bên trong máy tính, hãy đọc các thông tin an toàn đi kèm với máy tính của bạn và làm theo các bước trong mục [Trước khi thao tác bên trong máy tính](#). Sau khi thao tác bên trong máy tính của bạn, hãy làm theo các hướng dẫn trong mục [Sau khi thao tác bên trong máy tính](#). Để biết thêm về các quy định an toàn tốt nhất, hãy xem trang chủ về Tuân thủ quy định tại dell.com/regulatory_compliance.

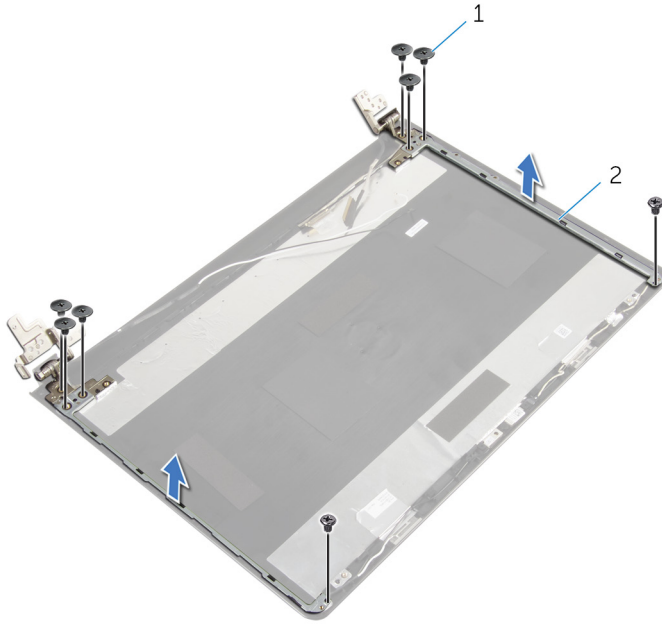
Điều kiện tiên quyết

- 1 Tháo [pin](#).
- 2 Tháo [ổ đĩa quang](#).
- 3 Tháo [nắp phần đế](#).
- 4 Tháo [ổ đĩa cứng](#).
- 5 Tháo [card không dây](#).
- 6 Tháo [bàn phím](#).
- 7 Làm theo quy trình từ bước 1 đến bước 7 trong mục "[Tháo phần đế máy tính](#)".
- 8 Tháo [cụm màn hình](#).
- 9 Tháo [khung bezel màn hình](#).
- 10 Tháo [panel màn hình](#).

Quy trình

- 1 Tháo các vít đang gắn khớp xoay màn hình vào nắp lưng màn hình hiển thị.

2 Nhấc các khớp xoay ra khỏi nắp lưng màn hình.



1 vít (8)

2 khớp xoay màn hình (2)

Lắp lại khớp xoay màn hình



CẢNH BÁO: Trước khi thao tác bên trong máy tính, hãy đọc các thông tin an toàn đi kèm với máy tính của bạn và làm theo các bước trong mục [Trước khi thao tác bên trong máy tính](#). Sau khi thao tác bên trong máy tính của bạn, hãy làm theo các hướng dẫn trong mục [Sau khi thao tác bên trong máy tính](#). Để biết thêm về các quy định an toàn tốt nhất, hãy xem trang chủ về Tuân thủ quy định tại dell.com/regulatory_compliance.

Quy trình

- 1 Căn chỉnh các lỗ vít trên khớp xoay màn hình với các lỗ vít trên nắp lưng màn hình.
- 2 Lắp lại các vít để cố định các khớp xoay màn hình vào nắp lưng màn hình hiển thị.

Sau các điều kiện tiên quyết

- 1 Lắp lại [panel màn hình](#).
- 2 Lắp lại [khung bezel màn hình](#).
- 3 Lắp lại [cụm màn hình](#).
- 4 Làm theo quy trình từ bước 3 đến bước 8 trong mục "[Lắp lại phần đế máy tính](#)".
- 5 Lắp lại [bàn phím](#).
- 6 Lắp lại [card không dây](#).
- 7 Lắp lại [ổ đĩa cứng](#).
- 8 Lắp lại [nắp phần đế](#).
- 9 Lắp lại [ổ đĩa quang](#).
- 10 Lắp lại [pin](#).

Tháo dây cáp màn hình



CẢNH BÁO: Trước khi thao tác bên trong máy tính, hãy đọc các thông tin an toàn đi kèm với máy tính của bạn và làm theo các bước trong mục [Trước khi thao tác bên trong máy tính](#). Sau khi thao tác bên trong máy tính của bạn, hãy làm theo các hướng dẫn trong mục [Sau khi thao tác bên trong máy tính](#). Để biết thêm về các quy định an toàn tốt nhất, hãy xem trang chủ về Tuân thủ quy định tại dell.com/regulatory_compliance.

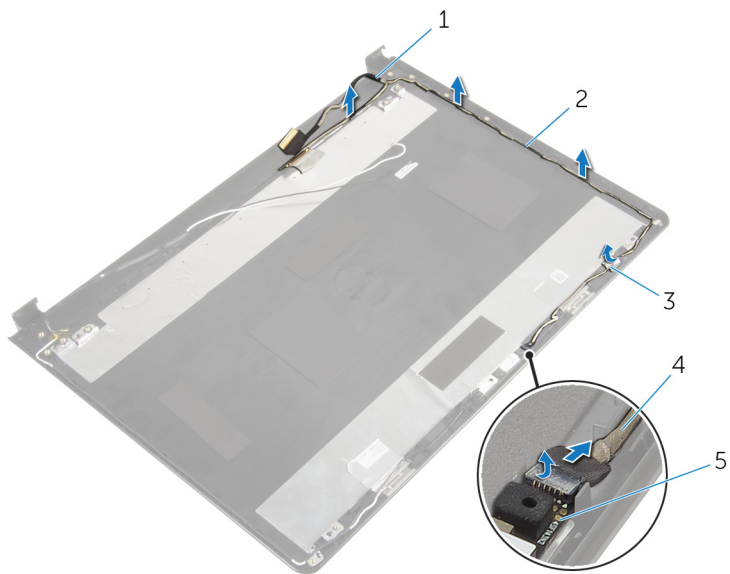
Điều kiện tiên quyết

- 1 Tháo [pin](#).
- 2 Tháo [ổ đĩa quang](#).
- 3 Tháo [nắp phần đế](#).
- 4 Tháo [ổ đĩa cứng](#).
- 5 Tháo [card không dây](#).
- 6 Tháo [bàn phím](#).
- 7 Làm theo quy trình từ bước 1 đến bước 7 trong mục "[Tháo phần đế máy tính](#)".
- 8 Tháo [cụm màn hình](#).
- 9 Tháo [khung bezel màn hình](#).
- 10 Tháo [panel màn hình](#).
- 11 Tháo [khớp xoay màn hình](#).

Quy trình

- 1 Ngắt kết nối dây cáp camera khỏi đầu nối trên mô-đun camera.
- 2 Lật lớp băng dính đang giữ cáp camera vào nắp lưng màn hình.
- 3 Ghi lại cách đi dây cáp camera và tháo dây cáp camera ra khỏi nắp lưng màn hình.

- 4 Ghi lại cách đi dây cáp màn hình và tháo cáp màn hình ra khỏi nắp lưng màn hình.



- 1 cáp màn hình hiển thị
3 băng
5 mô-đun camera

- 2 nếp dẫn đi dây
4 dây cáp camera

Lắp lại dây cáp màn hình



CẢNH BÁO: Trước khi thao tác bên trong máy tính, hãy đọc các thông tin an toàn đi kèm với máy tính của bạn và làm theo các bước trong mục [Trước khi thao tác bên trong máy tính](#). Sau khi thao tác bên trong máy tính của bạn, hãy làm theo các hướng dẫn trong mục [Sau khi thao tác bên trong máy tính](#). Để biết thêm về các quy định an toàn tốt nhất, hãy xem trang chủ về Tuân thủ quy định tại dell.com/regulatory_compliance.

Quy trình

- 1 Luồn dây cáp màn hình xuyên qua các nẹp dẫn đi dây trên nắp lưng màn hình.
- 2 Luồn dây cáp camera xuyên qua các nẹp dẫn đi dây trên nắp lưng màn hình.
- 3 Dán lớp băng dính để giữ cáp camera vào nắp lưng màn hình.
- 4 Đầu nối dây cáp camera vào đầu nối trên mô-đun camera.

Sau các điều kiện tiên quyết

- 1 Lắp lại [khớp xoay màn hình](#).
- 2 Lắp lại [panel màn hình](#).
- 3 Lắp lại [khung bezel màn hình](#).
- 4 Lắp lại [cụm màn hình](#).
- 5 Làm theo quy trình từ bước 3 đến bước 8 trong mục "[Lắp lại phần đế máy tính](#)".
- 6 Lắp lại [bàn phím](#).
- 7 Lắp lại [card không dây](#).
- 8 Lắp lại [ổ đĩa cứng](#).
- 9 Lắp lại [nắp phần đế](#).
- 10 Lắp lại [ổ đĩa quang](#).
- 11 Lắp lại [pin](#).

Tháo nắp lưng màn hình và cụm ăng-ten



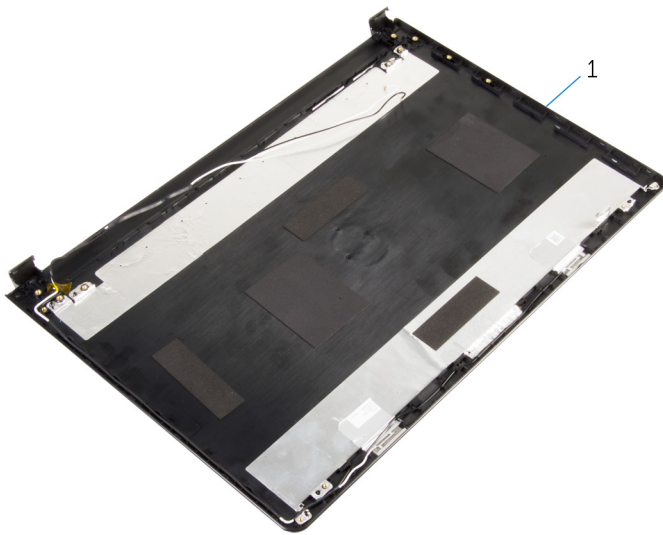
CẢNH BÁO: Trước khi tháo tác bên trong máy tính, hãy đọc các thông tin an toàn đi kèm với máy tính của bạn và làm theo các bước trong mục [Trước khi tháo tác bên trong máy tính](#). Sau khi tháo tác bên trong máy tính của bạn, hãy làm theo các hướng dẫn trong mục [Sau khi tháo tác bên trong máy tính](#). Để biết thêm về các quy định an toàn tốt nhất, hãy xem trang chủ về Tuân thủ quy định tại dell.com/regulatory_compliance.

Điều kiện tiên quyết

- 1 Tháo [pin](#).
- 2 Tháo [ổ đĩa quang](#).
- 3 Tháo [nắp phần đế](#).
- 4 Tháo [ổ đĩa cứng](#).
- 5 Tháo [card không dây](#).
- 6 Tháo [bàn phím](#).
- 7 Làm theo quy trình từ bước 1 đến bước 7 trong mục "[Tháo phần đế máy tính](#)".
- 8 Tháo [cụm màn hình](#).
- 9 Tháo [khung bezel màn hình](#).
- 10 Tháo [panel màn hình](#).
- 11 Tháo [khớp xoay màn hình](#).
- 12 Tháo [dây cáp màn hình](#).

Quy trình

Sau khi thực hiện tất cả các bước ở mục điều kiện tiên quyết chúng ta còn chừa lại nắp lưng màn hình và cụm ăng-ten.



- 1 nắp lưng màn hình và cụm ăng-ten

Lắp lại nắp lưng màn hình và cụm ăng-ten



CẢNH BÁO: Trước khi thao tác bên trong máy tính, hãy đọc các thông tin an toàn đi kèm với máy tính của bạn và làm theo các bước trong mục [Trước khi thao tác bên trong máy tính](#). Sau khi thao tác bên trong máy tính của bạn, hãy làm theo các hướng dẫn trong mục [Sau khi thao tác bên trong máy tính](#). Để biết thêm về các quy định an toàn tốt nhất, hãy xem trang chủ về Tuân thủ quy định tại dell.com/regulatory_compliance.

Quy trình

Đặt nắp lưng màn hình trên một bề mặt bằng phẳng.

Sau các điều kiện tiên quyết

- 1 Lắp lại [dây cáp màn hình](#).
- 2 Lắp lại [khớp xoay màn hình](#).
- 3 Lắp lại [panel màn hình](#).
- 4 Lắp lại [khung bezel màn hình](#).
- 5 Lắp lại [cụm màn hình](#).
- 6 Làm theo quy trình từ bước 3 đến bước 8 trong mục "[Lắp lại phần đế máy tính](#)".
- 7 Lắp lại [bàn phím](#).
- 8 Lắp lại [card không dây](#).
- 9 Lắp lại [ổ đĩa cứng](#).
- 10 Lắp lại [nắp phần đế](#).
- 11 Lắp lại [ổ đĩa quang](#).
- 12 Lắp lại [pin](#).

Tháo camera



CẢNH BÁO: Trước khi tháo tác bên trong máy tính, hãy đọc các thông tin an toàn đi kèm với máy tính của bạn và làm theo các bước trong mục [Trước khi tháo tác bên trong máy tính](#). Sau khi tháo tác bên trong máy tính của bạn, hãy làm theo các hướng dẫn trong mục [Sau khi tháo tác bên trong máy tính](#). Để biết thêm về các quy định an toàn tốt nhất, hãy xem trang chủ về Tuân thủ quy định tại dell.com/regulatory_compliance.

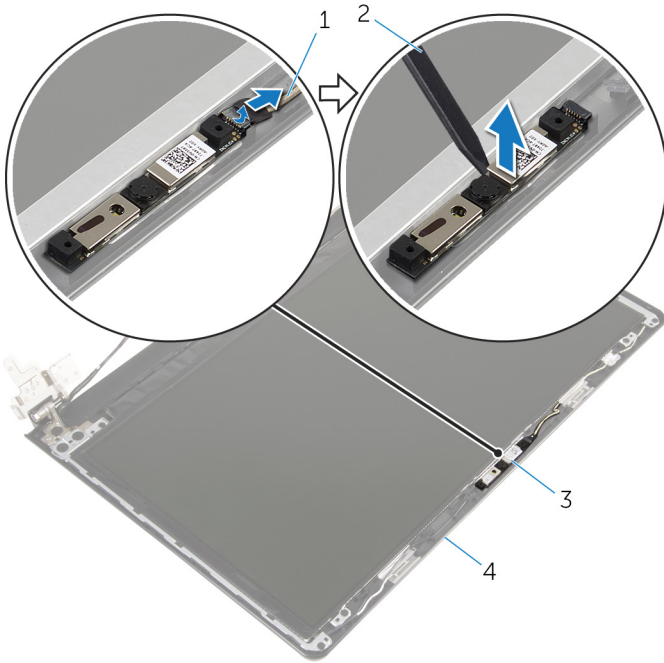
Điều kiện tiên quyết

- 1 Tháo [pin](#).
- 2 Tháo [ổ đĩa quang](#).
- 3 Tháo [nắp phần đế](#).
- 4 Tháo [ổ đĩa cứng](#).
- 5 Tháo [card không dây](#).
- 6 Tháo [bàn phím](#).
- 7 Làm theo quy trình từ bước 1 đến bước 7 trong mục "[Tháo phần đế máy tính](#)".
- 8 Tháo [cum màn hình](#).
- 9 Tháo [khung bezel màn hình](#).

Quy trình

- 1 Ngắt đầu nối dây cáp camera ra khỏi camera.
- 2 Sử dụng que nhựa mũi nhọn, hãy nhẹ nhàng nạy camera ra khỏi nắp lưng màn hình.

3 Nhấc camera ra khỏi nắp lưng màn hình.



1 dây cáp camera

2 que nhựa mũi nhọn

3 camera

4 nắp lưng màn hình

Lắp lại camera



CẢNH BÁO: Trước khi thao tác bên trong máy tính, hãy đọc các thông tin an toàn đi kèm với máy tính của bạn và làm theo các bước trong mục [Trước khi thao tác bên trong máy tính](#). Sau khi thao tác bên trong máy tính của bạn, hãy làm theo các hướng dẫn trong mục [Sau khi thao tác bên trong máy tính](#). Để biết thêm về các quy định an toàn tốt nhất, hãy xem trang chủ về Tuân thủ quy định tại dell.com/regulatory_compliance.

Quy trình

- 1 Dùng mẫu định vị hãy gắn dính camera lên nắp lưng màn hình.
- 2 Đầu nối dây cáp camera vào đầu nối camera.

Sau các điều kiện tiên quyết

- 1 Lắp lại [khung bezel màn hình](#).
- 2 Lắp lại [cụm màn hình](#).
- 3 Làm theo quy trình từ bước 3 đến bước 8 trong mục "[Lắp lại phần đế máy tính](#)".
- 4 Lắp lại [bàn phím](#).
- 5 Lắp lại [card không dây](#).
- 6 Lắp lại [ô đĩa cứng](#).
- 7 Lắp lại [nắp phần đế](#).
- 8 Lắp lại [ô đĩa quang](#).
- 9 Lắp lại [pin](#).

Tháo công bộ chuyển đổi nguồn



CẢNH BÁO: Trước khi tháo tác bên trong máy tính, hãy đọc các thông tin an toàn đi kèm với máy tính của bạn và làm theo các bước trong mục [Trước khi tháo tác bên trong máy tính](#). Sau khi tháo tác bên trong máy tính của bạn, hãy làm theo các hướng dẫn trong mục [Sau khi tháo tác bên trong máy tính](#). Để biết thêm về các quy định an toàn tốt nhất, hãy xem trang chủ về Tuân thủ quy định tại dell.com/regulatory_compliance.

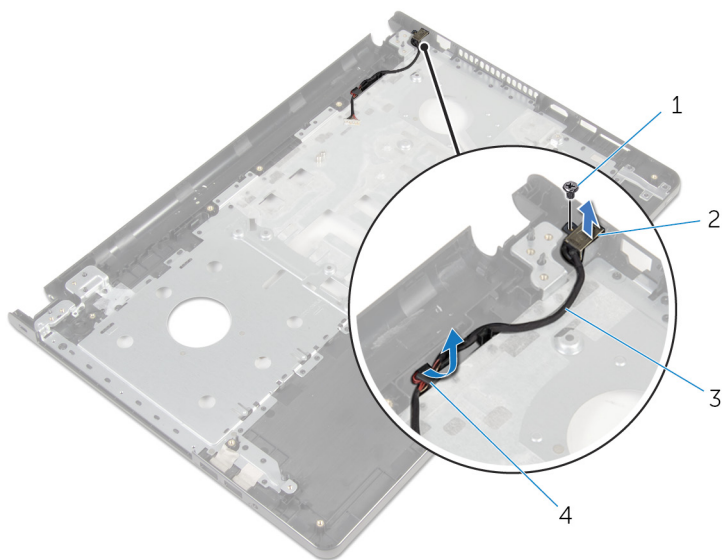
Điều kiện tiên quyết

- 1 Tháo [pin](#).
- 2 Tháo [ổ đĩa quang](#).
- 3 Tháo [nắp phần đế](#).
- 4 Tháo [ổ đĩa cứng](#).
- 5 Tháo [card không dây](#).
- 6 Tháo [bàn phím](#).
- 7 Làm theo quy trình từ bước 1 đến bước 7 trong mục "[Tháo phần đế máy tính](#)".
- 8 Tháo [bo mạch I/O](#).
- 9 Tháo [cụm màn hình](#).
- 10 Tháo [bo mạch hệ thống](#).

Quy trình

- 1 Ghi lại cách đi dây cáp công bộ chuyển đổi nguồn và tháo dây cáp này ra khỏi các nẹp dẫn đi dây trên cụm chỗ dựa tay.
- 2 Tháo con vít đang gắn công bộ chuyển đổi nguồn vào cụm chỗ dựa tay.

- 3** Nhấc cổng bộ chuyển đổi nguồn cùng với dây cáp của nó ra khỏi cụm chỗ dựa tay.



1 vít

3 cáp cổng bộ chuyển đổi nguồn

2 cổng bộ chuyển đổi nguồn

4 nẹp dẫn đi dây

Lắp lại công bộ chuyển đổi nguồn



CẢNH BÁO: Trước khi thao tác bên trong máy tính, hãy đọc các thông tin an toàn đi kèm với máy tính của bạn và làm theo các bước trong mục [Trước khi thao tác bên trong máy tính](#). Sau khi thao tác bên trong máy tính của bạn, hãy làm theo các hướng dẫn trong mục [Sau khi thao tác bên trong máy tính](#). Để biết thêm về các quy định an toàn tốt nhất, hãy xem trang chủ về Tuân thủ quy định tại dell.com/regulatory_compliance.

Quy trình

- 1 Trượt công bộ chuyển đổi nguồn vào đúng vị trí.
- 2 Lắp lại con vít nhằm gắn chặt công bộ chuyển đổi nguồn vào cụm chỗ dựa tay.
- 3 Luồn dây cáp công bộ chuyển đổi nguồn điện xuyên qua các nẹp dẫn đi dây trên cụm chỗ dựa tay.

Sau các điều kiện tiên quyết

- 1 Lắp lại [bo mạch hệ thống](#).
- 2 Lắp lại [cụm màn hình](#).
- 3 Lắp lại [bo mạch I/O](#).
- 4 Làm theo quy trình từ bước 3 đến bước 8 trong mục "[Lắp lại phần đế máy tính](#)".
- 5 Lắp lại [bàn phím](#).
- 6 Lắp lại [card không dây](#).
- 7 Lắp lại [ổ đĩa cứng](#).
- 8 Lắp lại [nắp phần đế](#).
- 9 Lắp lại [ổ đĩa quang](#).
- 10 Lắp lại [pin](#).

Tháo cụm chỗ dựa tay



CẢNH BÁO: Trước khi tháo tác bên trong máy tính, hãy đọc các thông tin an toàn đi kèm với máy tính của bạn và làm theo các bước trong mục [Trước khi tháo tác bên trong máy tính](#). Sau khi tháo tác bên trong máy tính của bạn, hãy làm theo các hướng dẫn trong mục [Sau khi tháo tác bên trong máy tính](#). Để biết thêm về các quy định an toàn tốt nhất, hãy xem trang chủ về Tuân thủ quy định tại dell.com/regulatory_compliance.

Điều kiện tiên quyết

- 1 Tháo [pin](#).
- 2 Tháo [ổ đĩa quang](#).
- 3 Tháo [nắp phần đế](#).
- 4 Tháo [ổ đĩa cứng](#).
- 5 Tháo [card không dây](#).
- 6 Tháo [bàn phím](#).
- 7 Làm theo quy trình từ bước 1 đến bước 7 trong mục "[Tháo phần đế máy tính](#)".
- 8 Tháo [bo mạch I/O](#).
- 9 Tháo [cụm màn hình](#).
- 10 Tháo [mô-đun nút nguồn](#).
- 11 Tháo [bo mạch hệ thống](#).
- 12 Tháo [công bộ chuyển đổi nguồn](#).

Quy trình


Sau khi thực hiện tất cả các bước ở mục điều kiện tiên quyết chúng ta còn chừa lại cụm chỗ dựa tay.



1 cụm chỗ dựa tay

2 dây cáp nút nguồn

Lắp lại cụm chỗ dựa tay

 **CẢNH BÁO:** Trước khi thao tác bên trong máy tính, hãy đọc các thông tin an toàn đi kèm với máy tính của bạn và làm theo các bước trong mục [Trước khi thao tác bên trong máy tính](#). Sau khi thao tác bên trong máy tính của bạn, hãy làm theo các hướng dẫn trong mục [Sau khi thao tác bên trong máy tính](#). Để biết thêm về các quy định an toàn tốt nhất, hãy xem trang chủ về Tuân thủ quy định tại dell.com/regulatory_compliance.

Quy trình



Đặt cụm chỗ dựa tay trên một bề mặt bằng phẳng.

Sau các điều kiện tiên quyết

- 1 Lắp lại [cổng bộ chuyển đổi nguồn](#).
- 2 Lắp lại [bo mạch hệ thống](#).
- 3 Lắp lại [mô-đun nút nguồn](#).
- 4 Lắp lại [cụm màn hình](#).
- 5 Lắp lại [bo mạch I/O](#).
- 6 Làm theo quy trình từ bước 3 đến bước 8 trong mục "[Lắp lại phần đế máy tính](#)".
- 7 Lắp lại [bàn phím](#).
- 8 Lắp lại [card không dây](#).
- 9 Lắp lại [ổ đĩa cứng](#).
- 10 Lắp lại [nắp phần đế](#).
- 11 Lắp lại [ổ đĩa quang](#).
- 12 Lắp lại [pin](#).

Cập nhật BIOS

Có thể bạn sẽ cần flash (cập nhật) BIOS khi có bản cập nhật hoặc khi thay thế bo mạch hệ thống. Để flash BIOS hãy:

1. Bật máy tính lên.
2. Truy cập vào **dell.com/support**.
3. Nhấp vào **Product Support** (Hỗ trợ Sản phẩm), nhập vào Thẻ Bảo trì máy tính xách tay của bạn và nhấp vào **Submit** (Gửi).
 **GHI CHÚ:** Nếu bạn không có Thẻ Bảo trì, hãy dùng tính năng tự động phát hiện hoặc duyệt thủ công model máy tính của bạn.
4. Nhấp vào **Drivers & downloads** (Trình điều khiển và Tải về).
5. Cuộn trang xuống và chọn **BIOS** từ danh sách thả xuống **Category** (Danh mục).
 **GHI CHÚ:** Trong danh sách thả xuống **Change OS** (Thay đổi Hệ điều hành), hãy chọn hệ điều hành được cài đặt trên máy tính của bạn.
6. Mở rộng mục **BIOS** để xem các tập tin BIOS hiện có.
7. Nhấp vào **Download File (Tải tập tin)** để tải về phiên bản BIOS mới nhất cho máy tính của bạn.
8. Lưu tập tin lại và sau khi tải về xong hãy chuyển đến thư mục mà bạn đã lưu tập tin cập nhật BIOS.
9. Nhấp đúp vào biểu tượng tập tin cập nhật BIOS và làm theo các hướng dẫn trên màn hình.